

МІНІСТЕРСТВО ОСВІТИ І НАУКИ УКРАЇНИ
ДЕРЖАВНИЙ УНІВЕРСИТЕТ ІНФРАСТРУКТУРИ ТА ТЕХНОЛОГІЙ
КИЇВСЬКИЙ ІНСТИТУТ ВОДНОГО ТРАНСПОРТУ
ІМЕНІ ГЕТЬМАНА ПЕТРА КОНАШЕВИЧА-САГАЙДАЧНОГО
ДУНАЙСЬКИЙ ФАКУЛЬТЕТ МОРСЬКОГО ТА РІЧКОВОГО ТРАНСПОРТУ
КАФЕДРА ПРИРОДНИЧО-МАТЕМАТИЧНИХ ТА
ІНЖЕНЕРНО-ТЕХНІЧНИХ ДИСЦИПЛІН

**ЗАВДАННЯ ДО КОНТРОЛЬНИХ РОБІТ ТА МЕТОДИЧНІ
РЕКОМЕНДАЦІЇ ДО ЇХ ВИКОНАННЯ ДЛЯ СТУДЕНТІВ ЗАОЧНОЇ
ФОРМИ НАВЧАННЯ**

Нарисна геометрія та інженерна графіка

Рівень вищої освіти _____ Перший (бакалаврський) _____

галузь знань _____ 27 Транспорт _____
(шифр і назва галузі знань)

спеціальність _____ 271 Річковий та морський транспорт _____
(шифр і назва спеціальності)

спеціалізація _____ Управління судновими технічними системами та
комплексами, Експлуатація суднового електрообладнання
та засобів автоматики _____
(назва спеціалізації)

Затверджено на засіданні кафедри
«Природничо-математичних та
інженерно-технічних дисциплін»
Протокол № ____ від _____ року
Зав. кафедри _____
Викладач _____

2018 рік

Методичні рекомендації й індивідуальні завдання до виконання контрольних робіт з дисципліни «Нарисна геометрія та інженерна графіка»

Відповідно до навчального плану студенти заочної та скороченої форми навчання повинні виконати контрольну роботу з дисципліни «Нарисна геометрія та інженерна графіка».

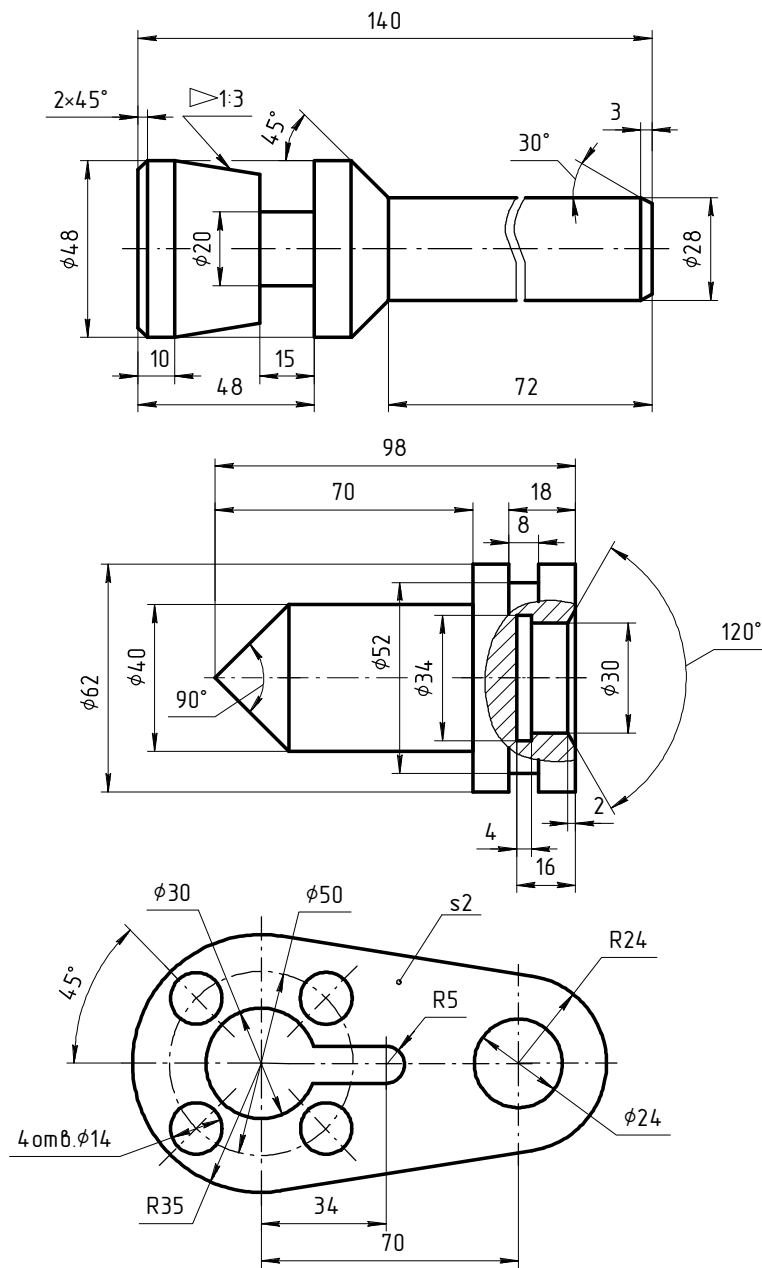
Виконання контрольної роботи передбачає виконання графічних завдань, відповідно до свого варіанту.

Рекомендації до виконання

1. Створити набір шарів для подальшого використання при виконанні креслень. Кожний шар має бути призначений для виконання певного типу ліній на кресленні відповідно до ГОСТ 2.303-79.
2. Створити стилі оформлення шрифтів та розмірів для подальшого використання при виконанні креслень відповідно до ГОСТ 2.304-81 та ГОСТ 2.307-68.
3. Створити рамки та основні написи аркушів формату А4 та А3 для подальшого використання при виконанні креслень відповідно до ГОСТ 2.301-68 та ГОСТ 2.104-68.
4. Виконати креслення деталей, виданих відповідно до свого варіанту, використовуючи команди створення об'єктів AutoCAD.
5. Вивчити частину ГОСТу 2.305-68, що регламентує застосування розрізів.
6. Якщо площа розрізу збігається із площиною симетрії деталі, розріз позначати не потрібно.
7. При відображенні деталі 1 на головному зображенні об'єднати частину вигляду із частиною розрізу, якщо деталь симетрична щодо вертикальної осі. Якщо деталь є несиметричною щодо вертикальної осі, то головний вигляд замінити повним розрізом.
8. При виконанні розрізів звернути увагу на умовності при виконанні штрихування. Так тонкі ребра, вушка, внутрішні виступи деталей у розрізах не штрихуються.
9. При виконанні ламаного розрізу одна із січних площин повертається до збігу з іншою.
10. При виконанні ступінчастого розрізу застосовується кілька паралельних січних площин, і штрихування на розрізі виконуються без стиків. Відповідно до ГОСТ 2.307-68 проставити необхідні розміри.
11. Ознайомитися з налаштуваннями для друку креслень.
12. Виконати друк креслення на папері та в файл (іншого формату).

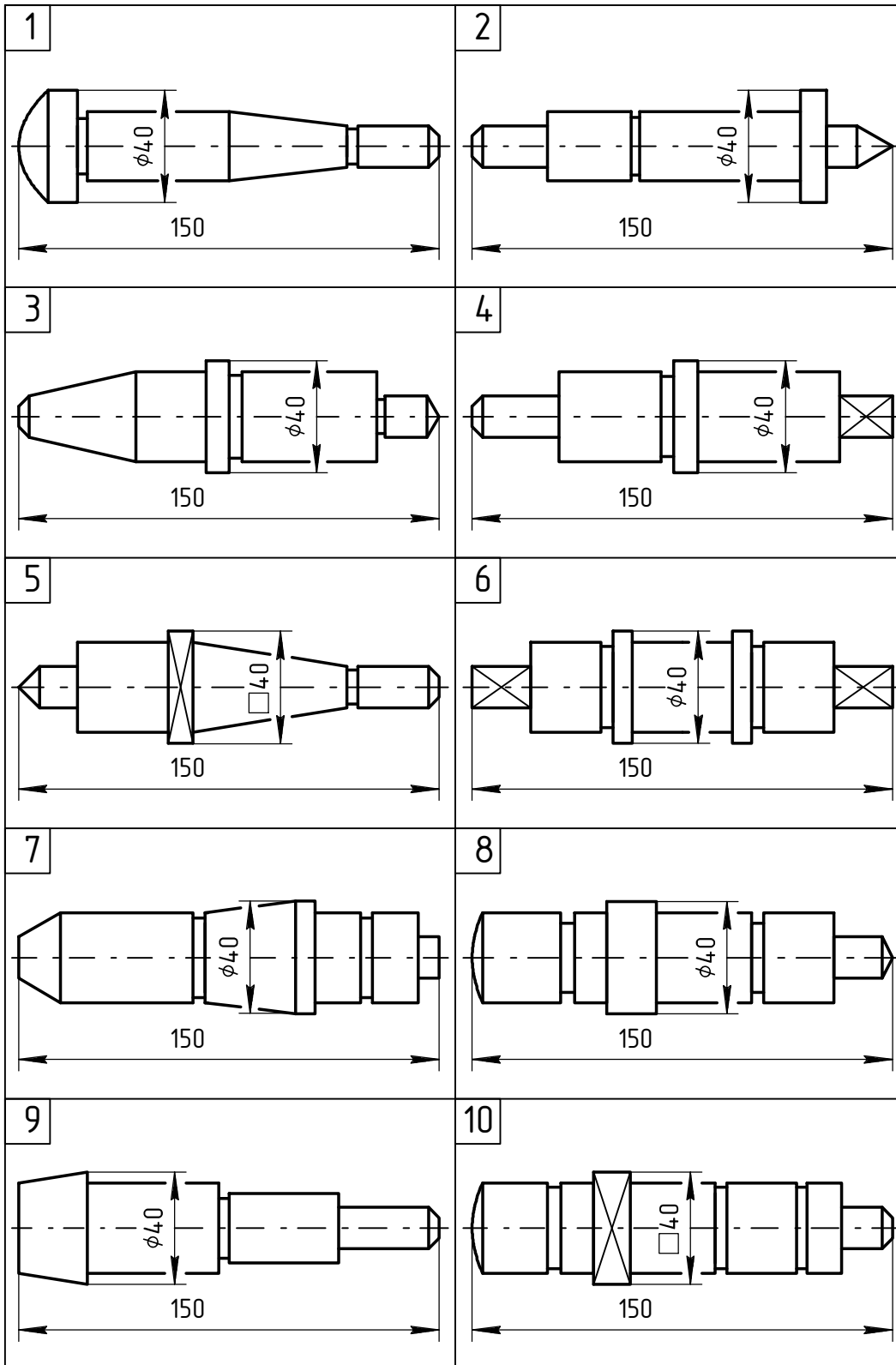
Література:

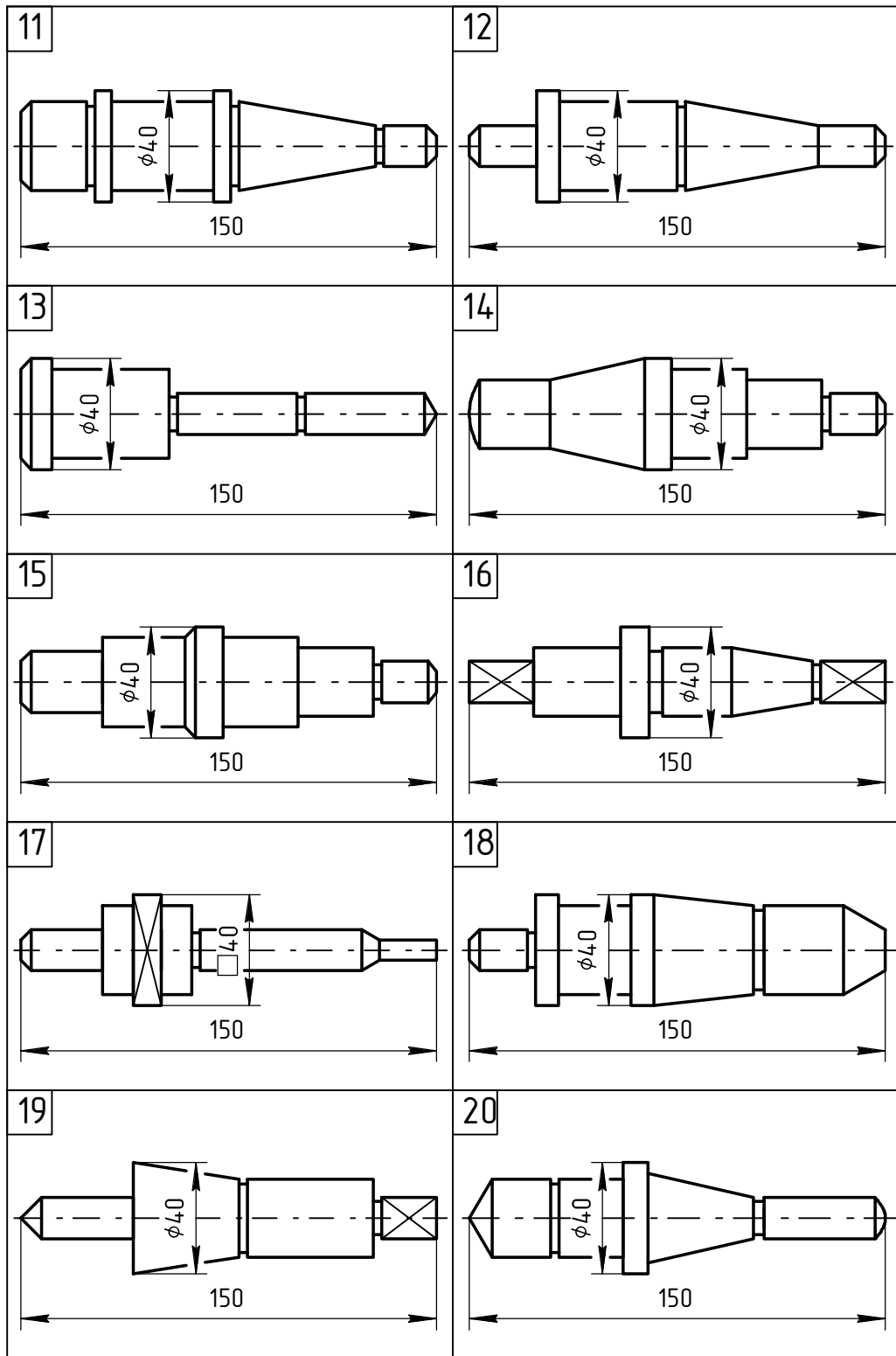
1. Верхола А.П., Коваленко Б.Д. та ін. Інженерна графіка: креслення, комп'ютерна графіка.- К.: Каравела, 2006.- 304с.
2. Михайленко В.С., Ванін В.В., Ковальов С.М. Інженерна та комп'ютерна графіка. – К.: Каравела, 2004.- 344с.



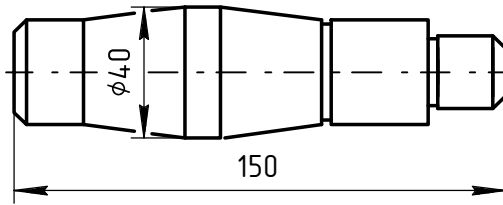
КНГчГ.01.01.15.00.00

					КНГчГ.01.02.15.00.00		
Изм./Лист	№ документа	Подпись	Дата		Нанесение размеров по ГОСТ 2.307-68		
Разработ	Иванов						
Проверил	Сидоров				Лист 1:1		
Т.контр.					Лист		
Н.контр.					ПГУ, зр.04 ТВ-1		
Чтб							

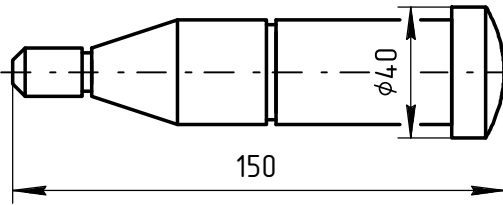




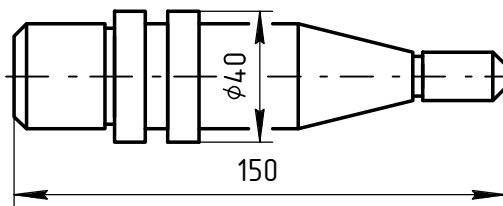
21



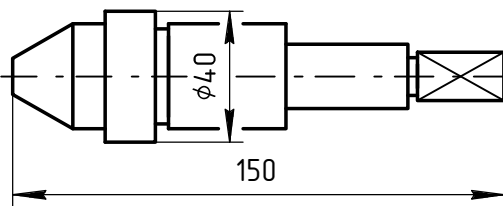
22



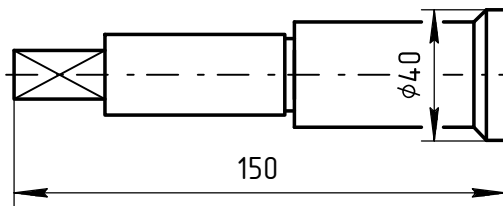
23



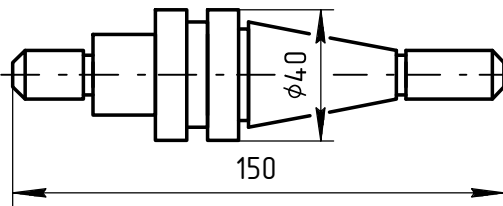
24



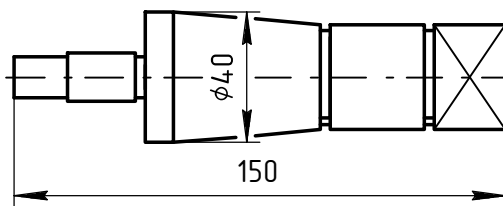
25



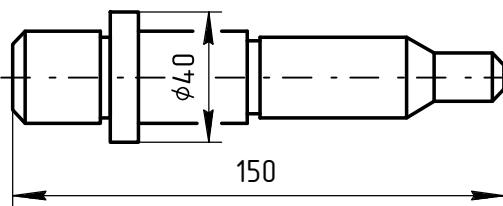
26



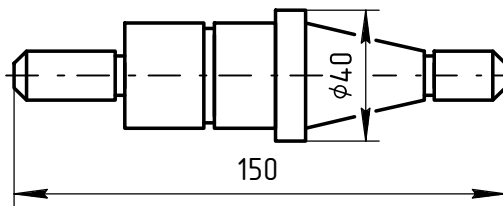
27



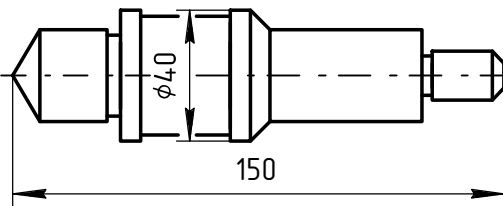
28

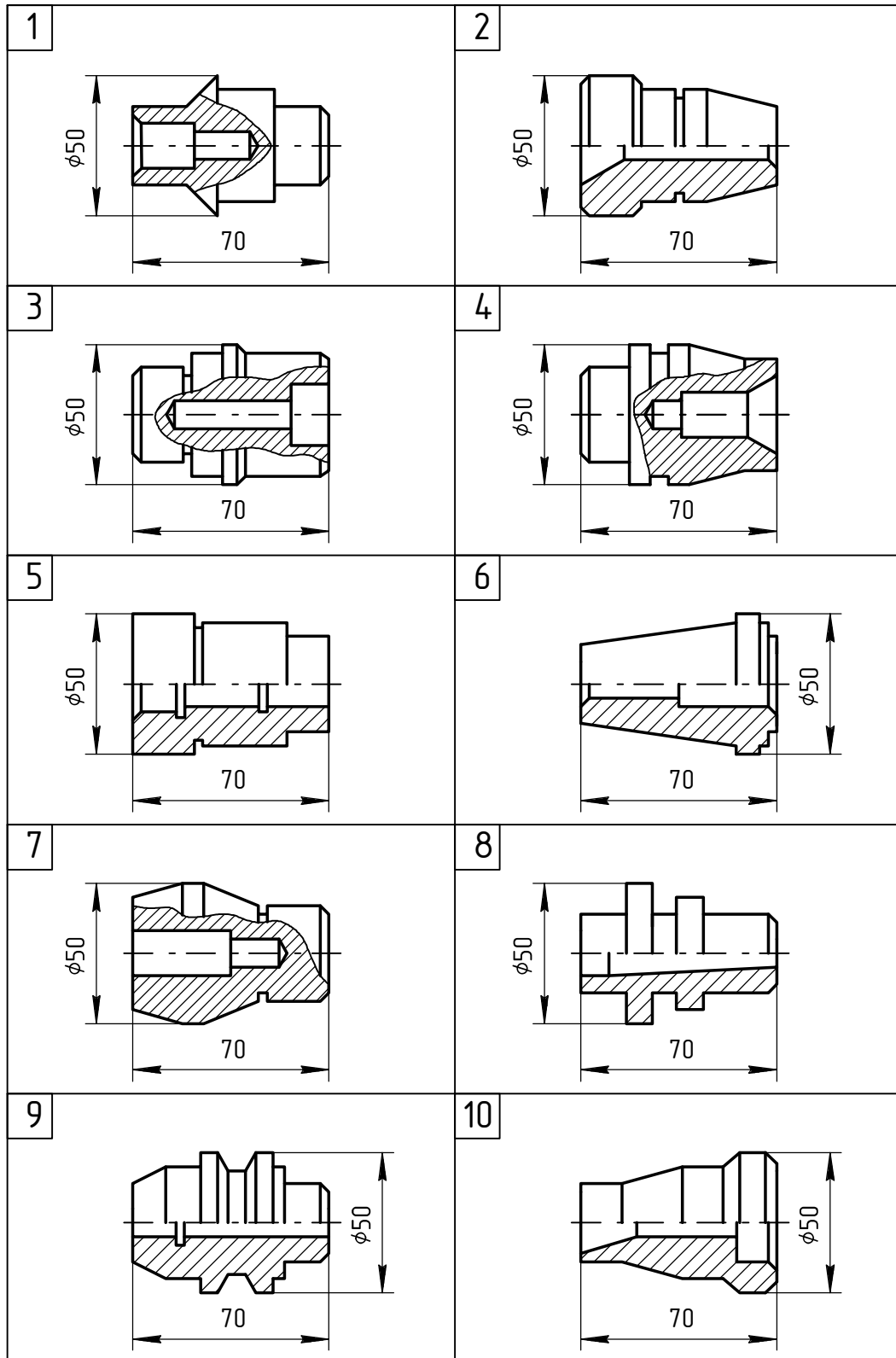


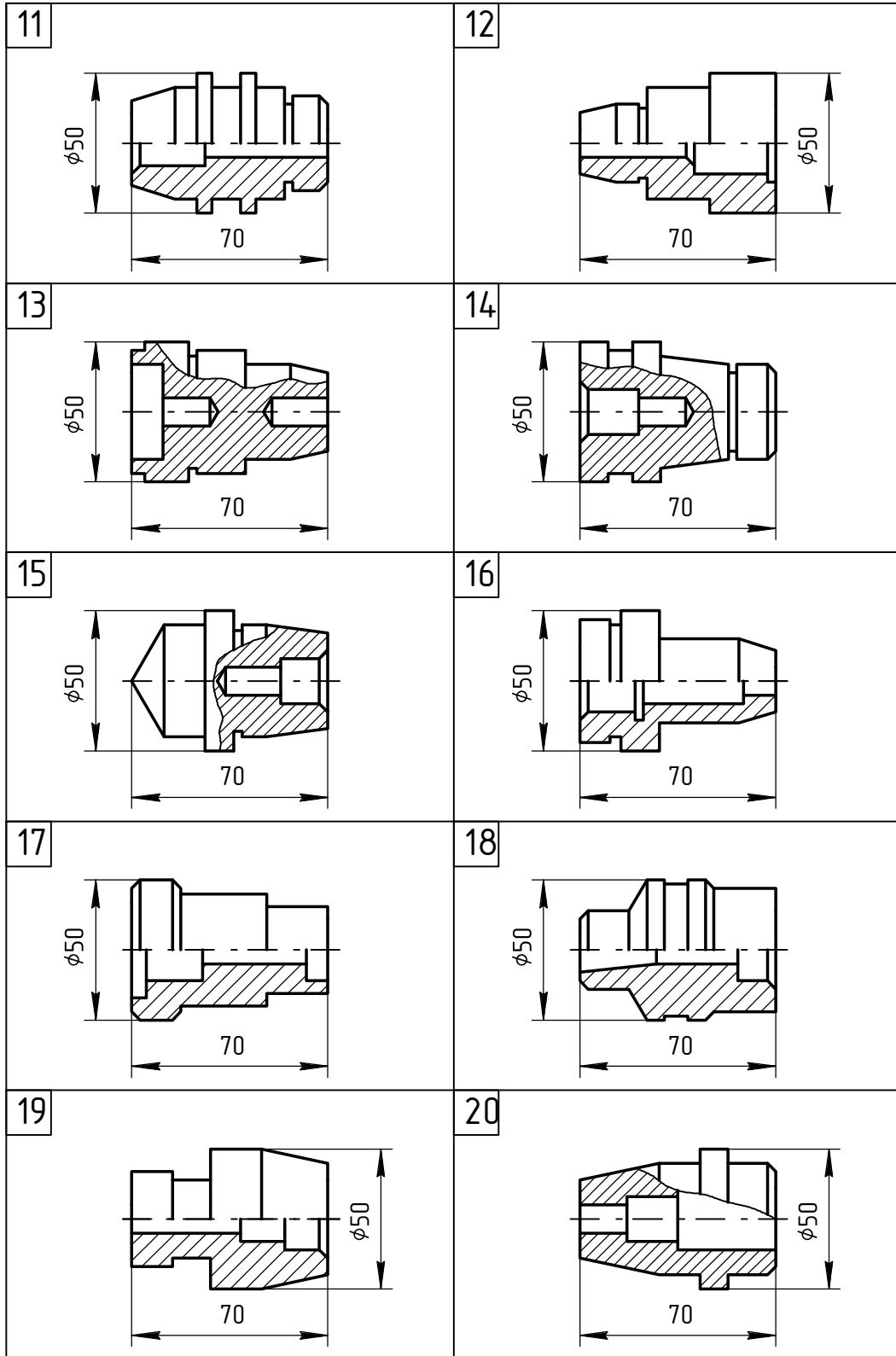
29

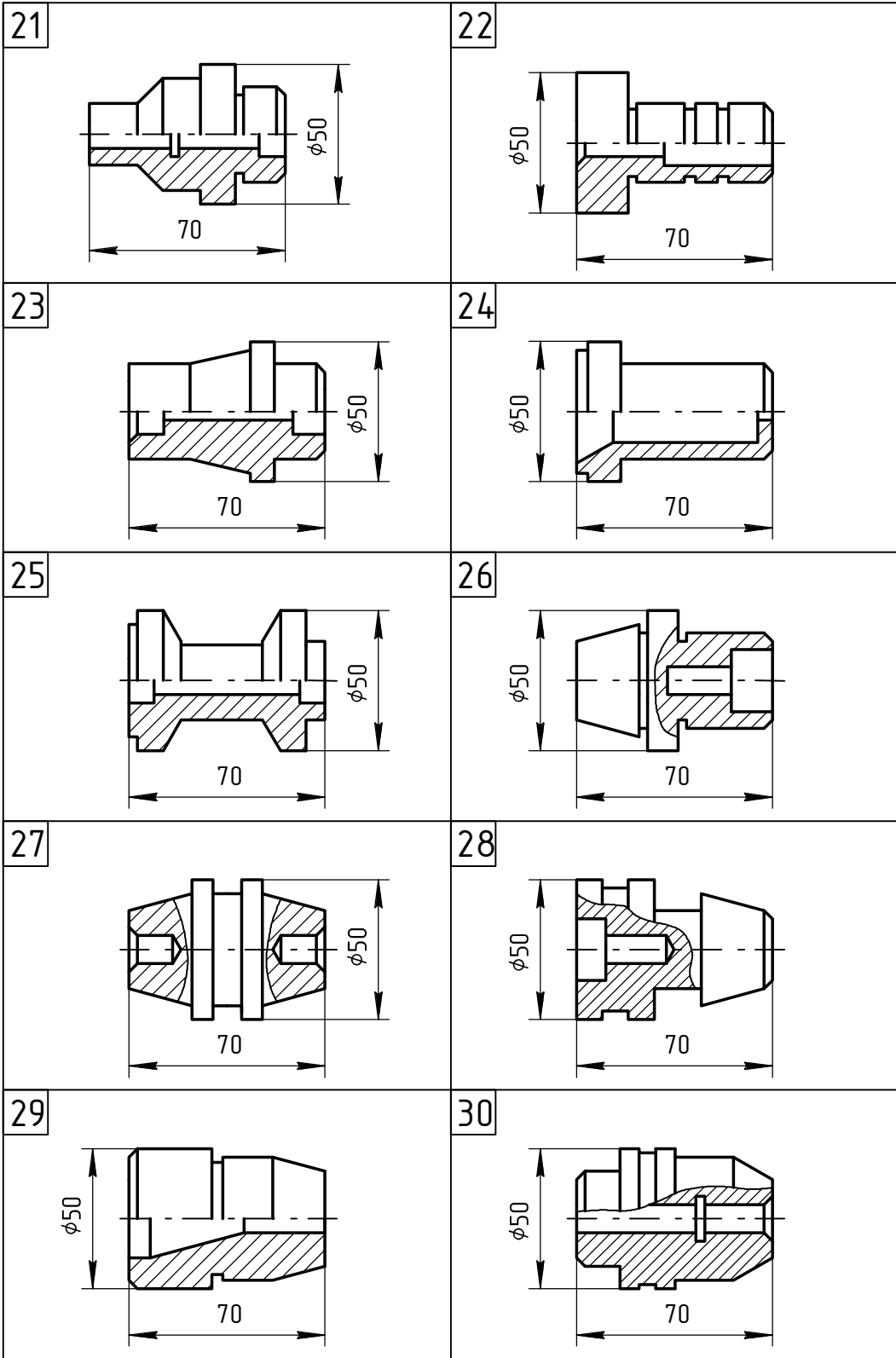


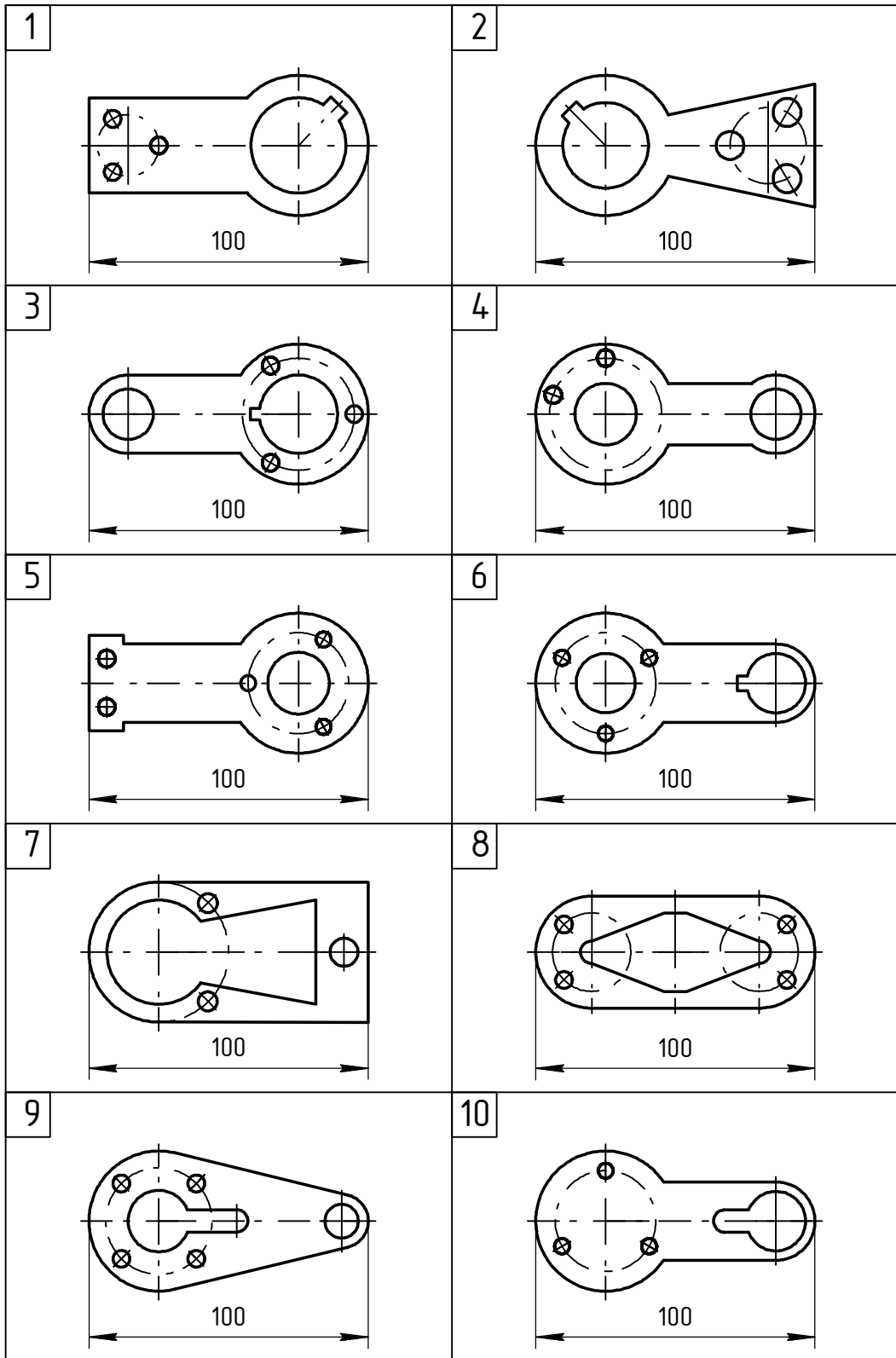
30



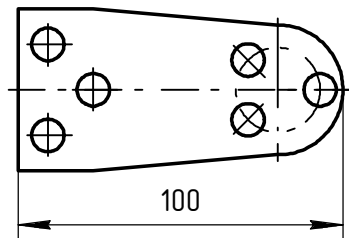




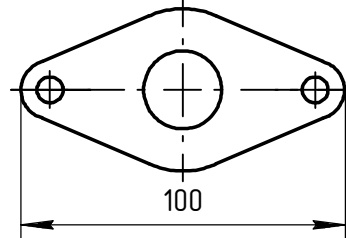




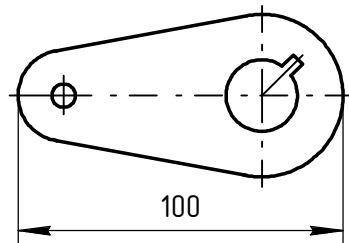
11



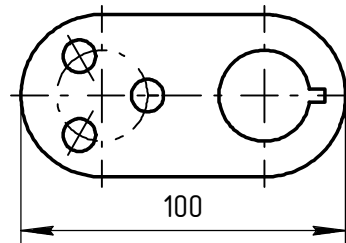
12



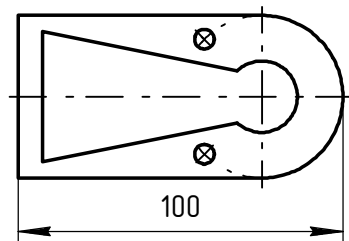
13



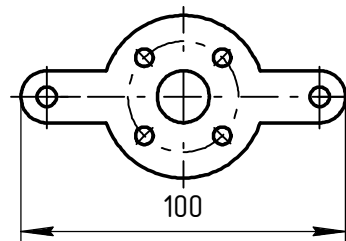
14



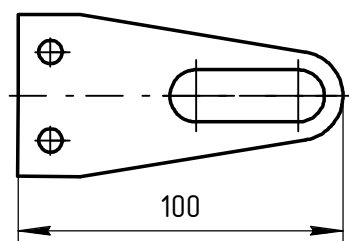
15



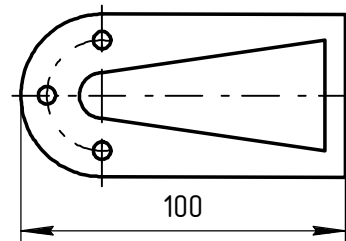
16



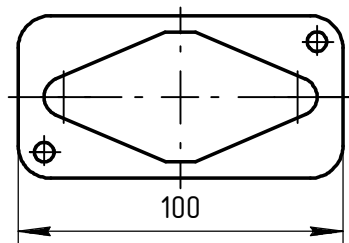
17



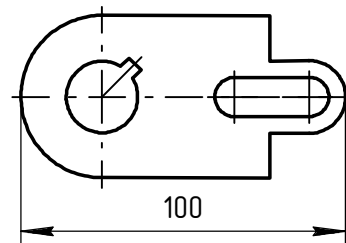
18



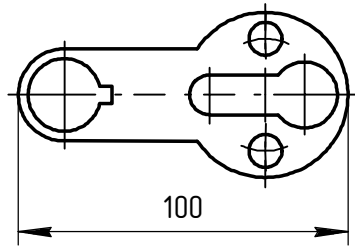
19



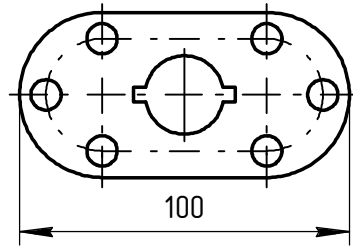
20



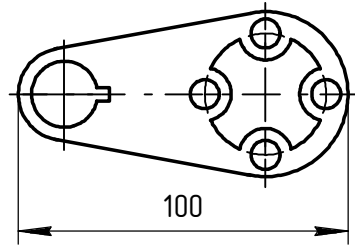
21



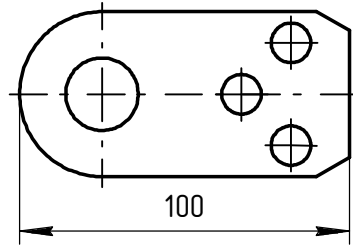
22



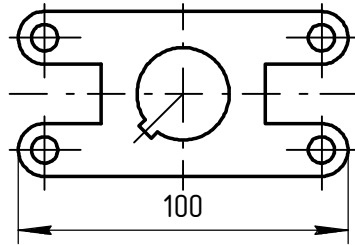
23



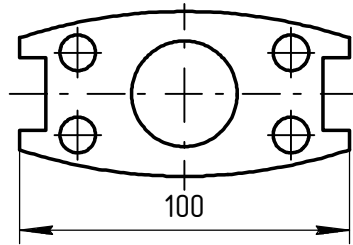
24



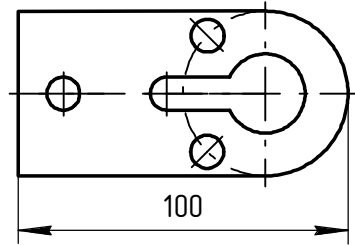
25



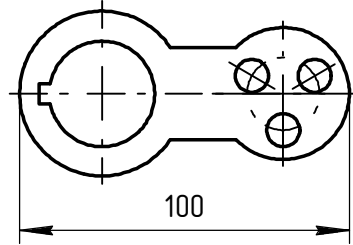
26



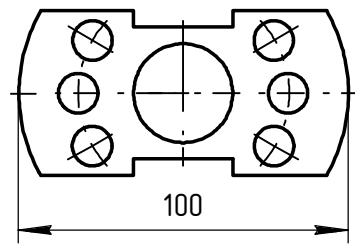
27



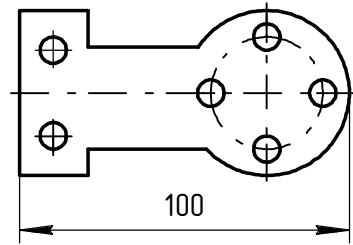
28

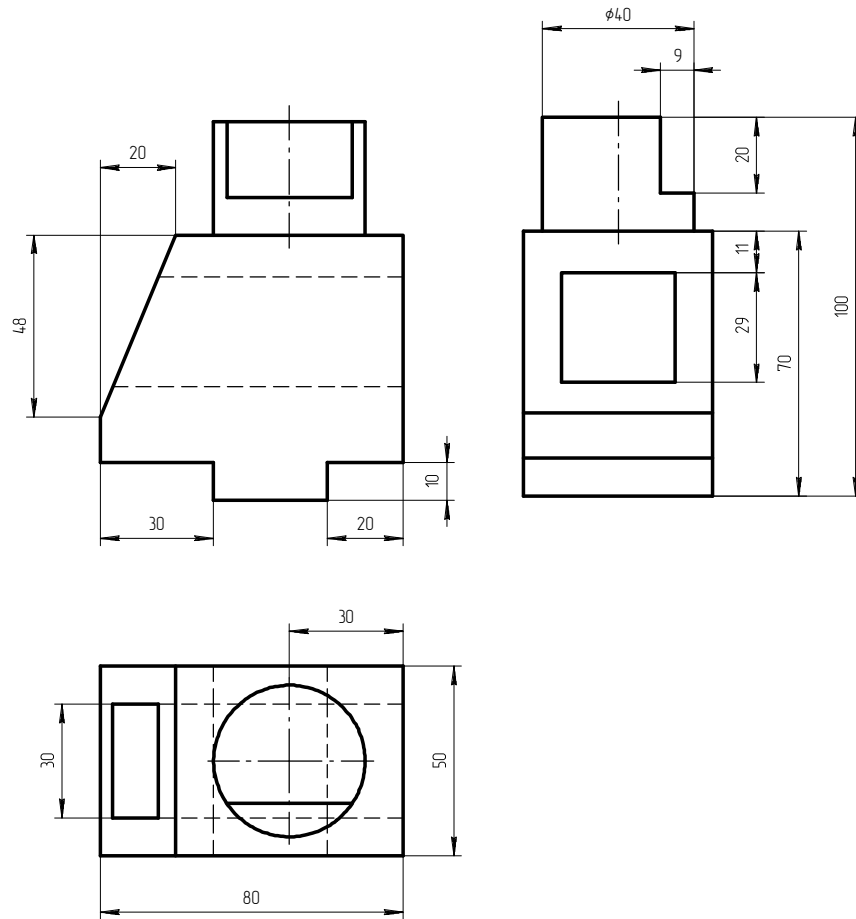


29



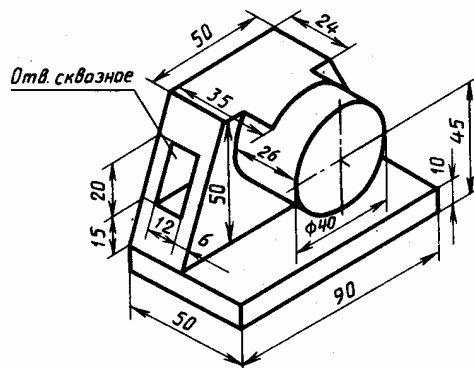
30



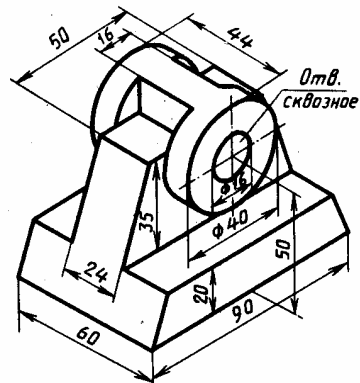


					КНГУ.02.01.15.00.00				
					Корпус	Лист	Масса	Масштаб	
Изм./лист	№ докум.		Подпись	Дата				1:1	
Разраб.	Иванов								
Проверил	Петров								
Т.контр.						Лист	Листов		
И.контр.						ПГУ, зр.03ТВ-1			
Утв.									

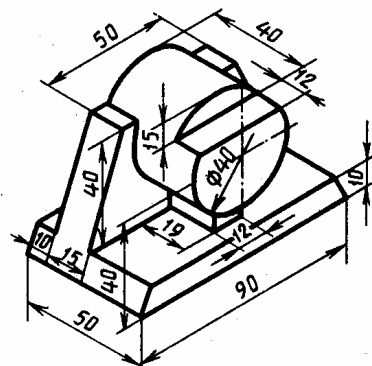
Вариант 1



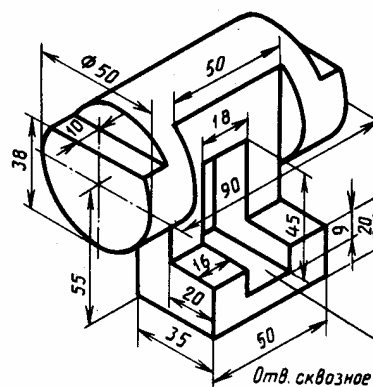
Вариант 2



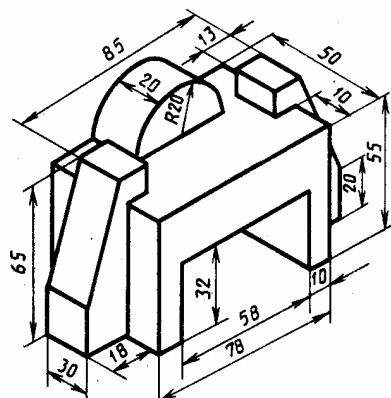
Вариант 3



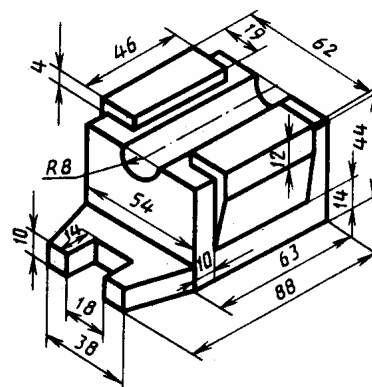
Вариант 4



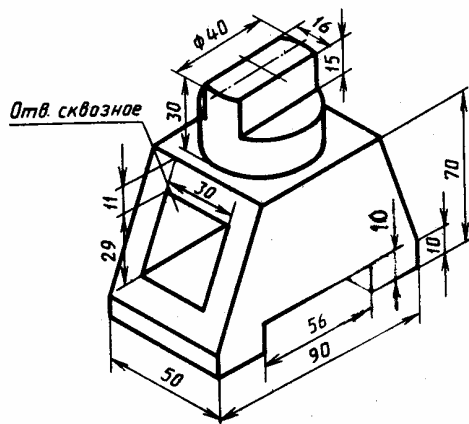
Вариант 5



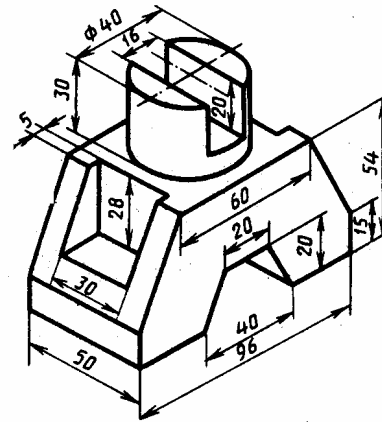
Вариант 6



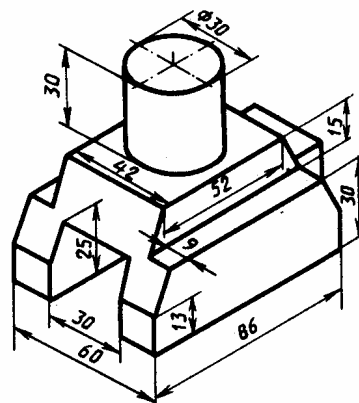
Вариант 7



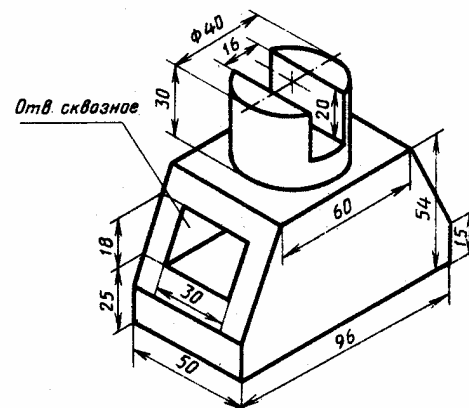
Вариант 8



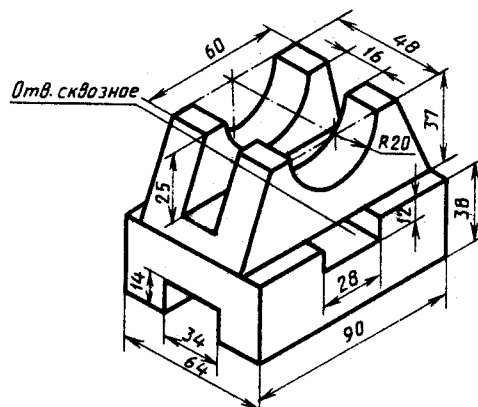
Вариант 9



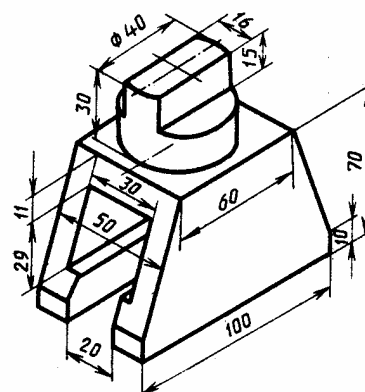
Вариант 10



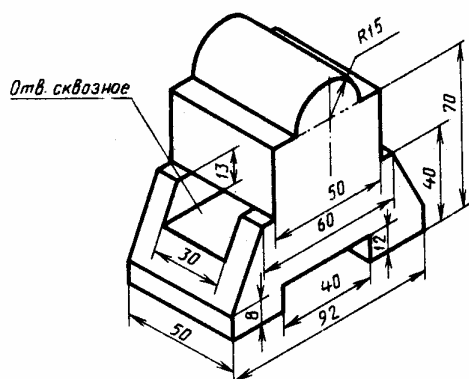
Вариант 11



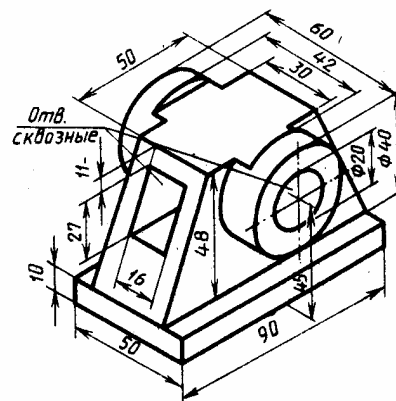
Вариант 12



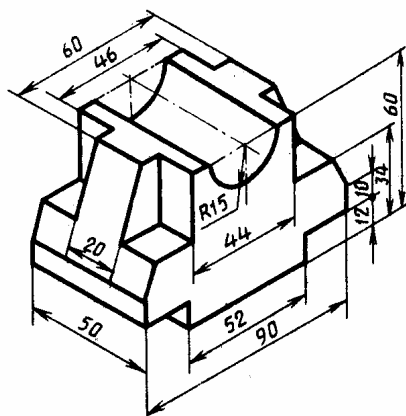
Вариант 13



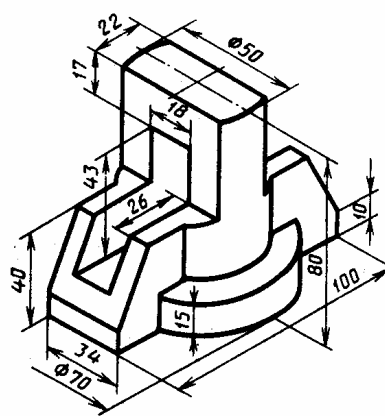
Вариант 14



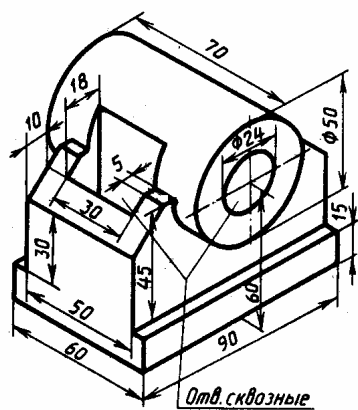
Вариант 15



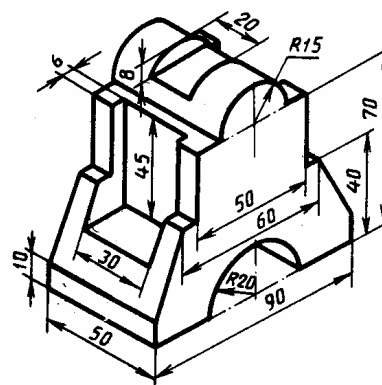
Вариант 16



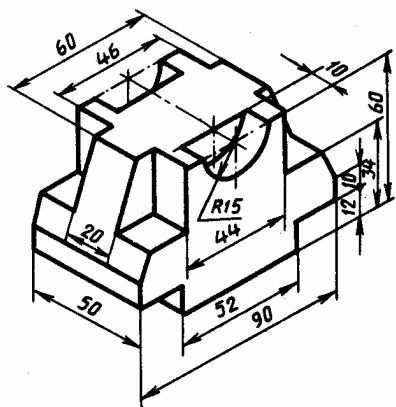
Вариант 17



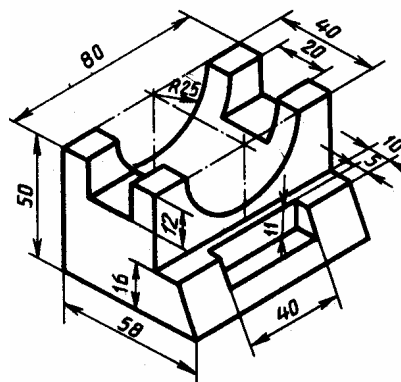
Вариант 18



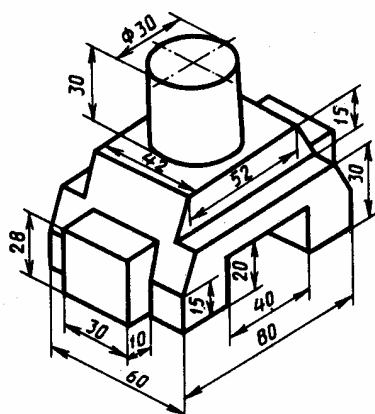
Вариант 19



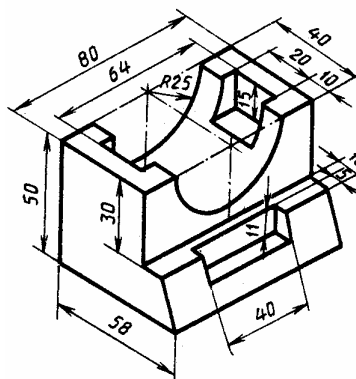
Вариант 20



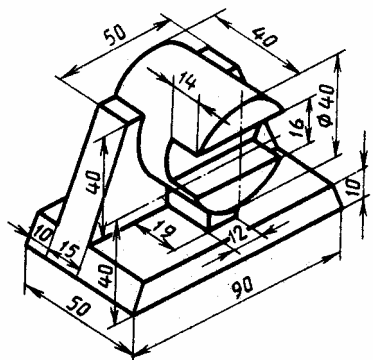
Вариант 21



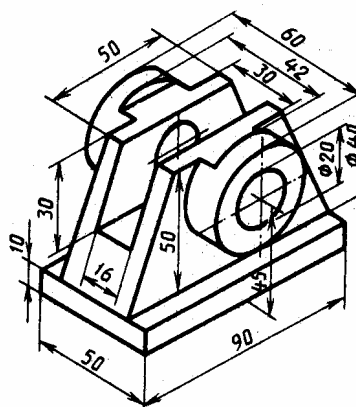
Вариант 22



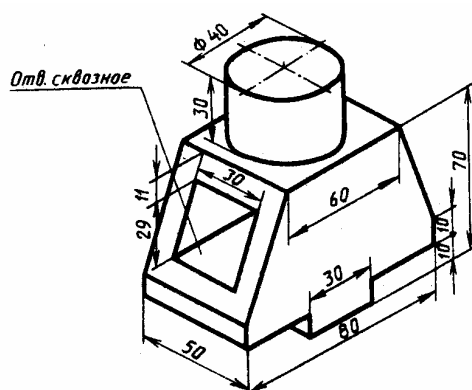
Вариант 23



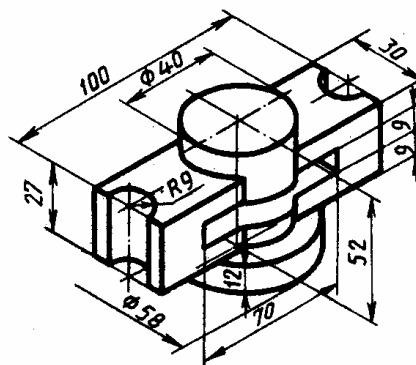
Вариант 24



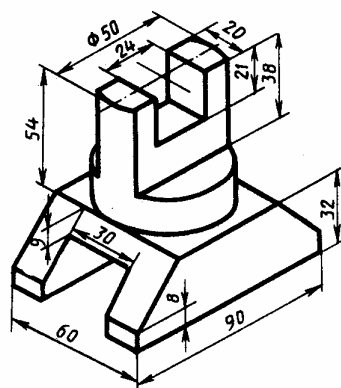
Вариант 25



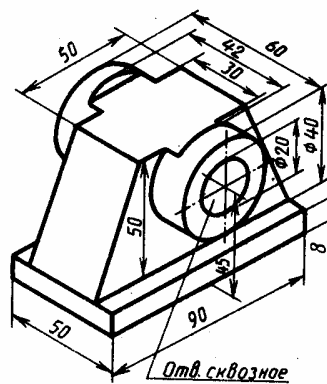
Вариант 26



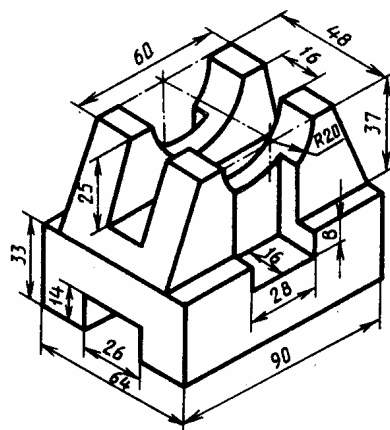
Вариант 27



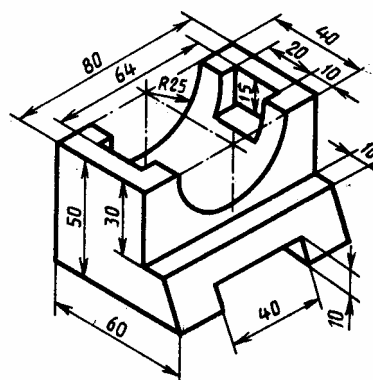
Вариант 28

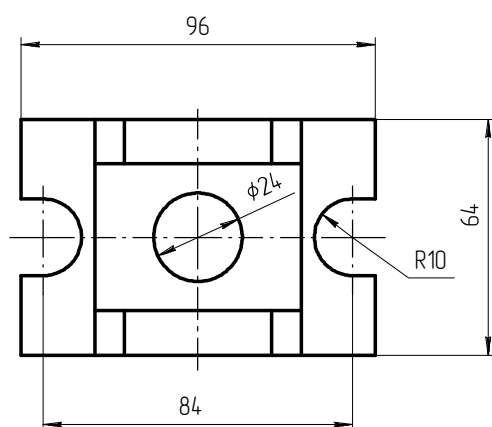
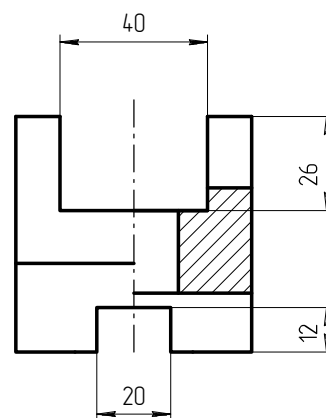
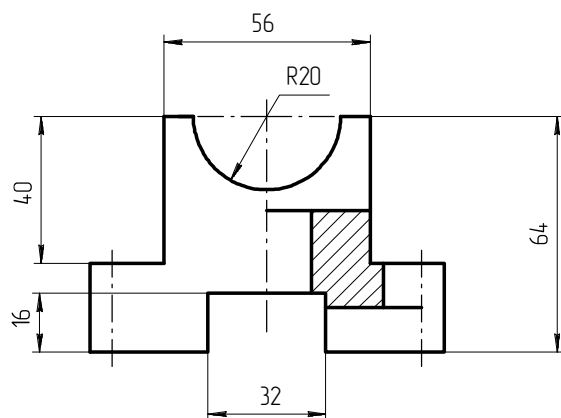


Вариант 29

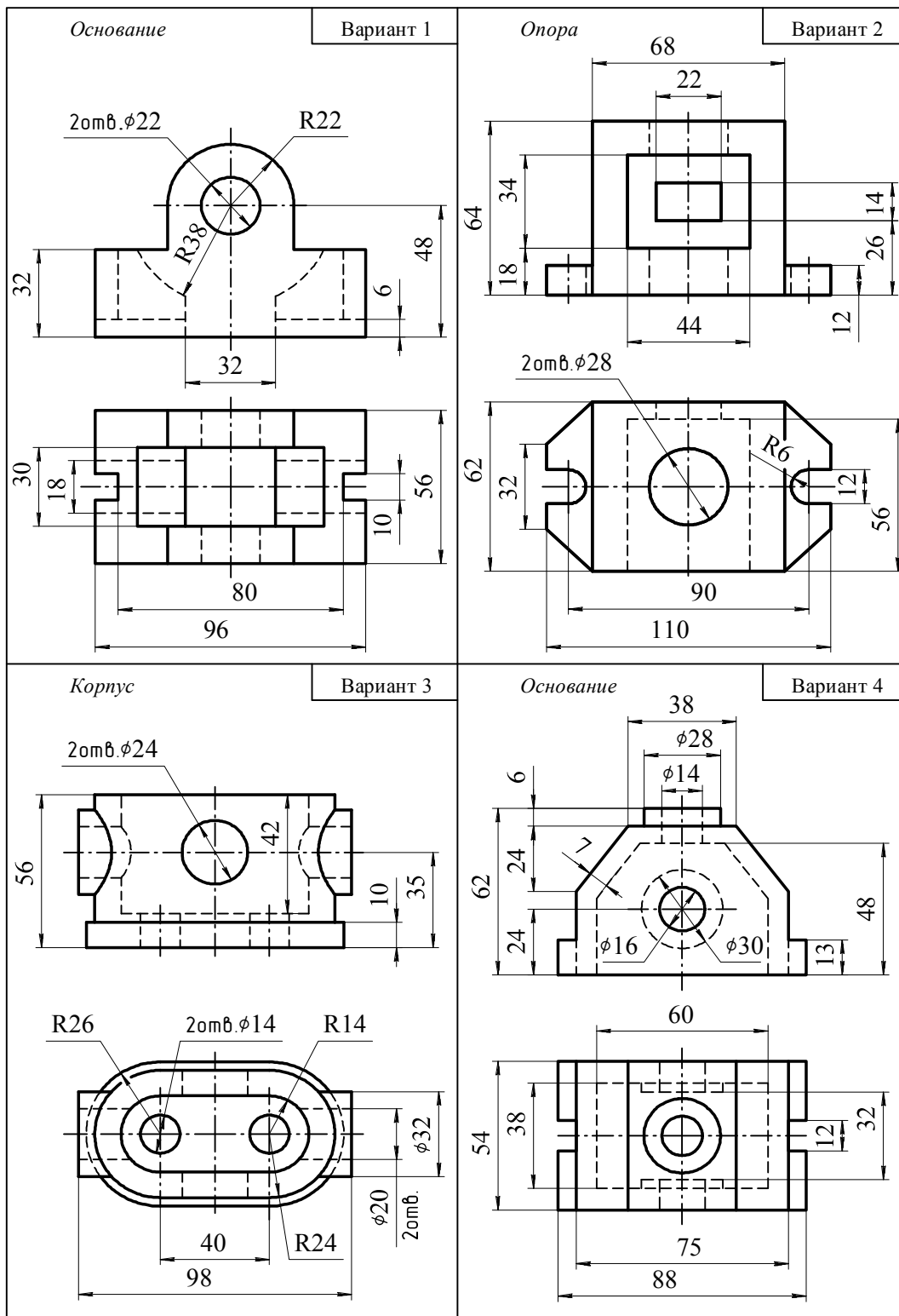


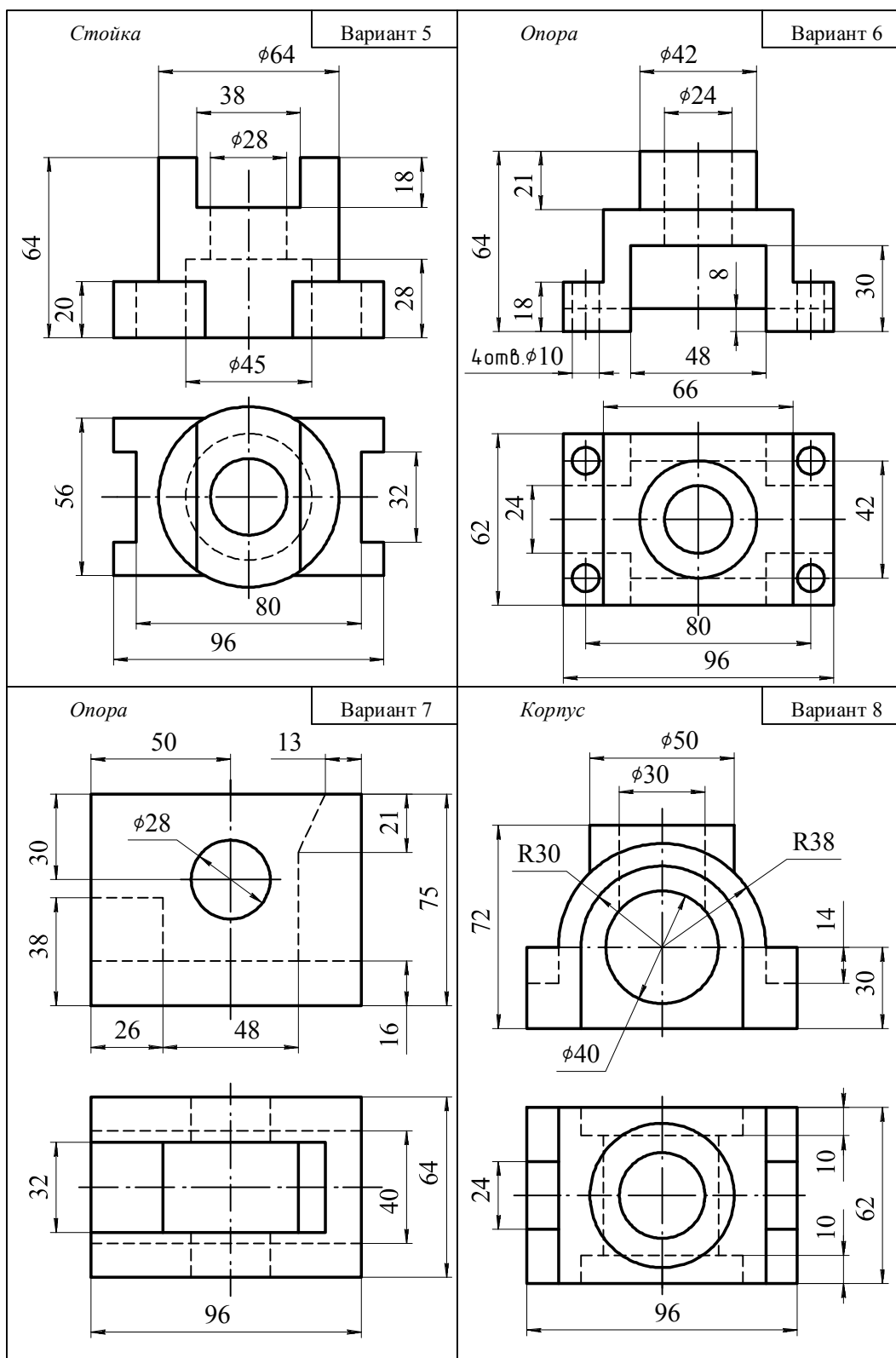
Вариант 30





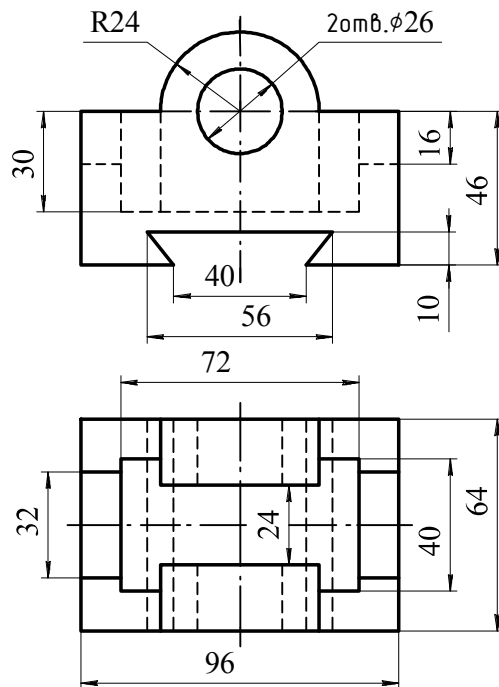
КНГУГ.02.03.15.00.00						Опора			Лист	Масса	Масштаб
Изм.	Лист	№ документа	Подпись	Дата							11
Разработ	Иванов										
Проверил	Петров										
Утвердил											
Начальник											
Удобр.											
						ПГУ, зр.04 ТВ-1					





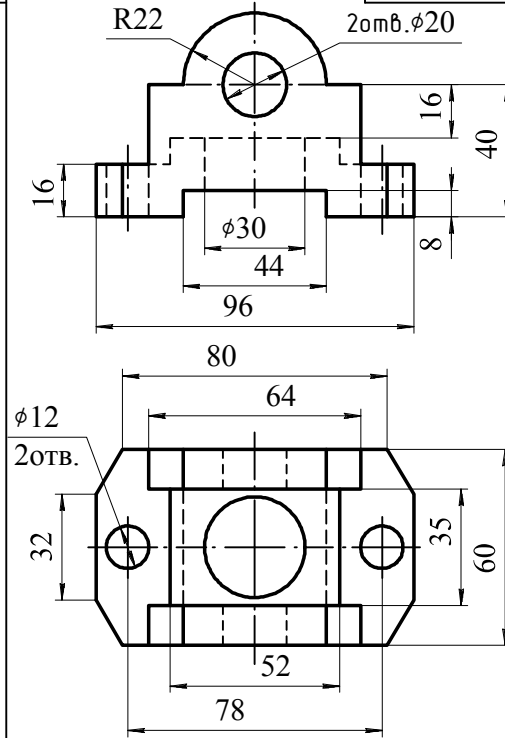
Салазки

Вариант 9



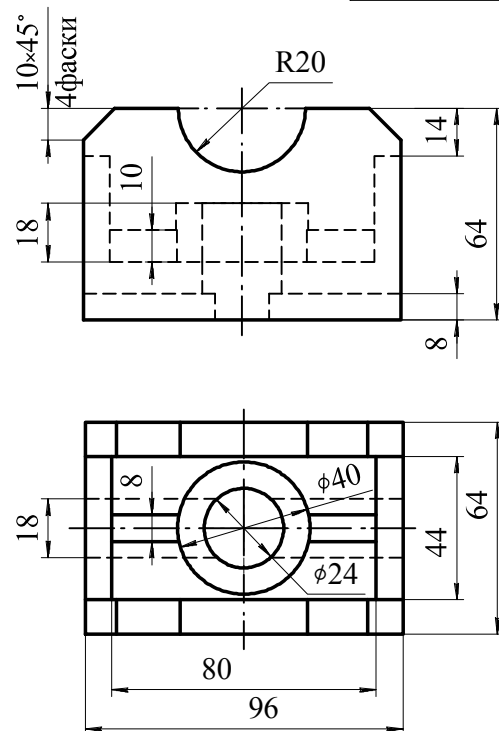
Стойка

Вариант 10



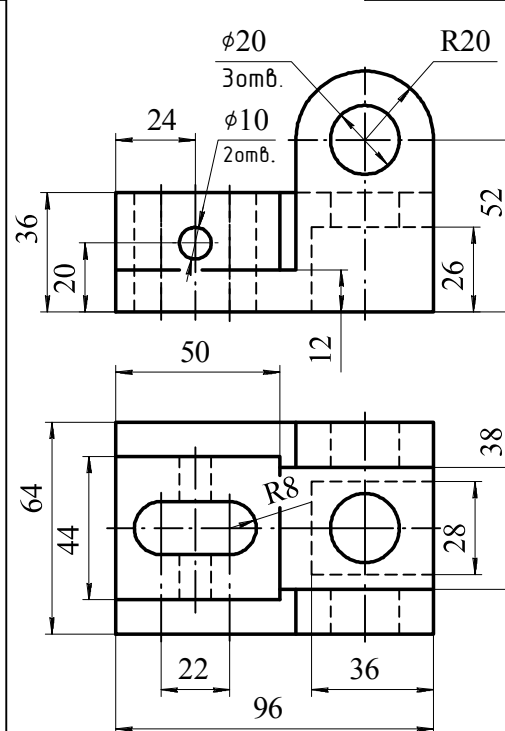
Корпус

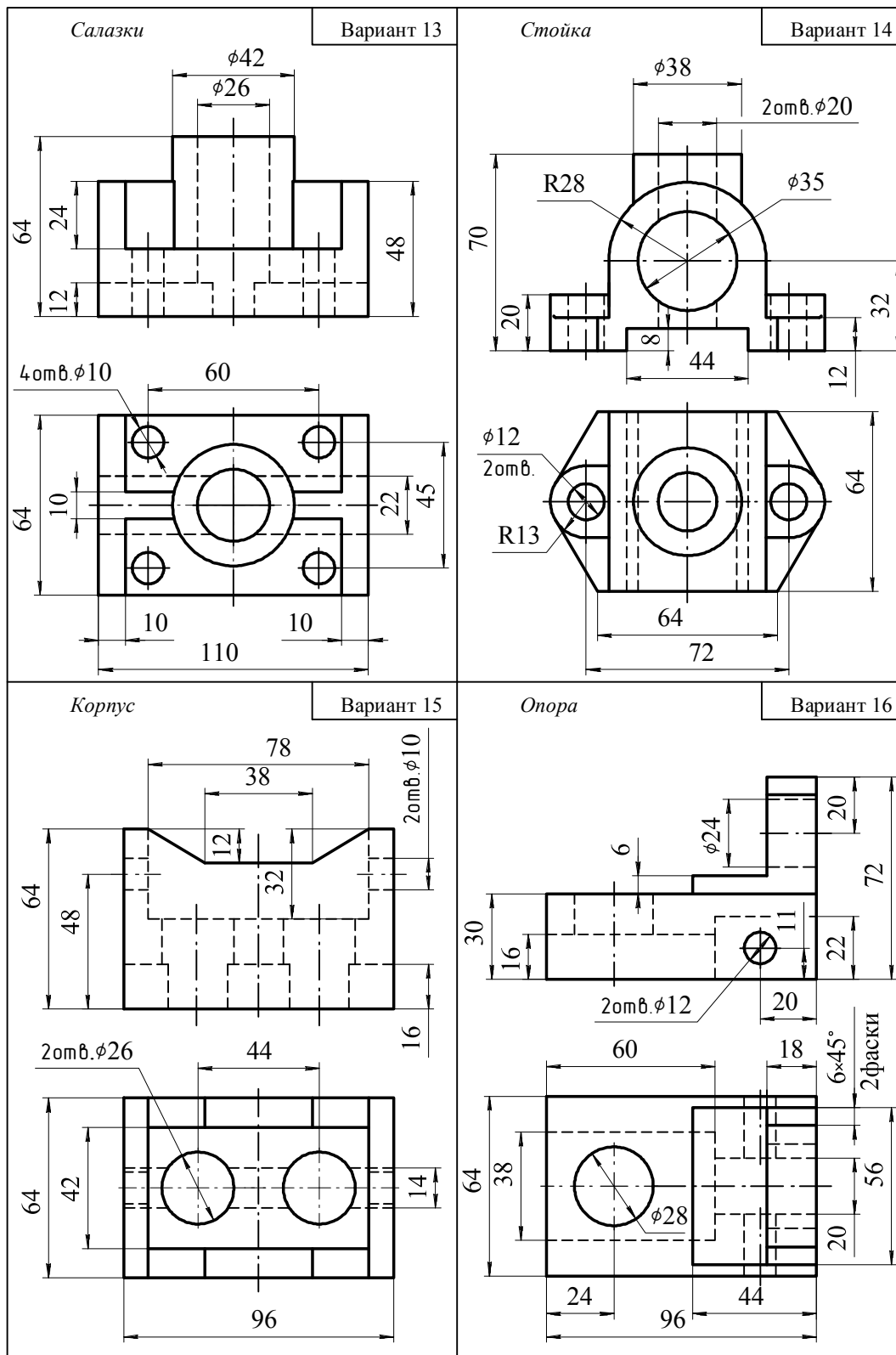
Вариант 11

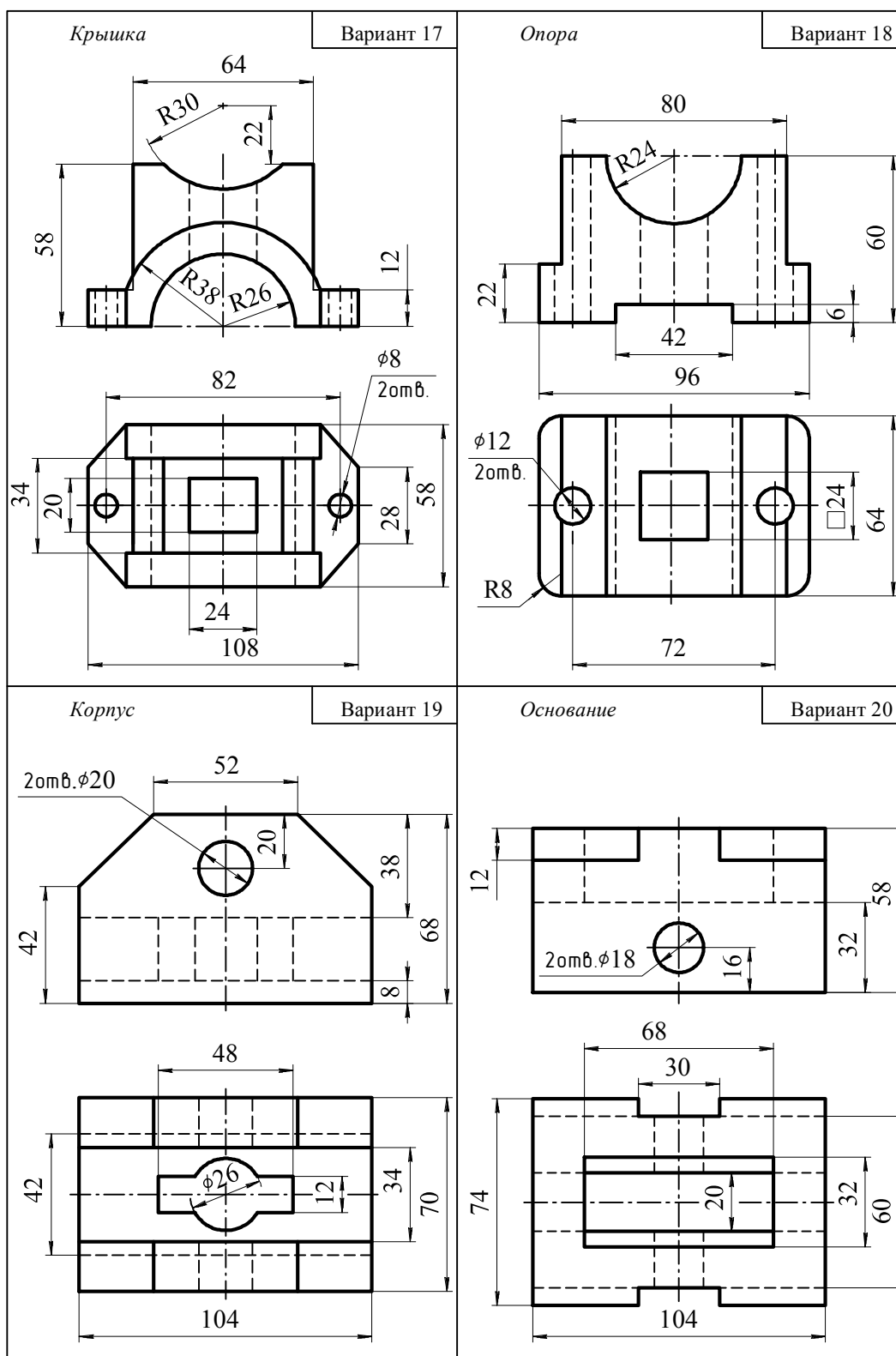


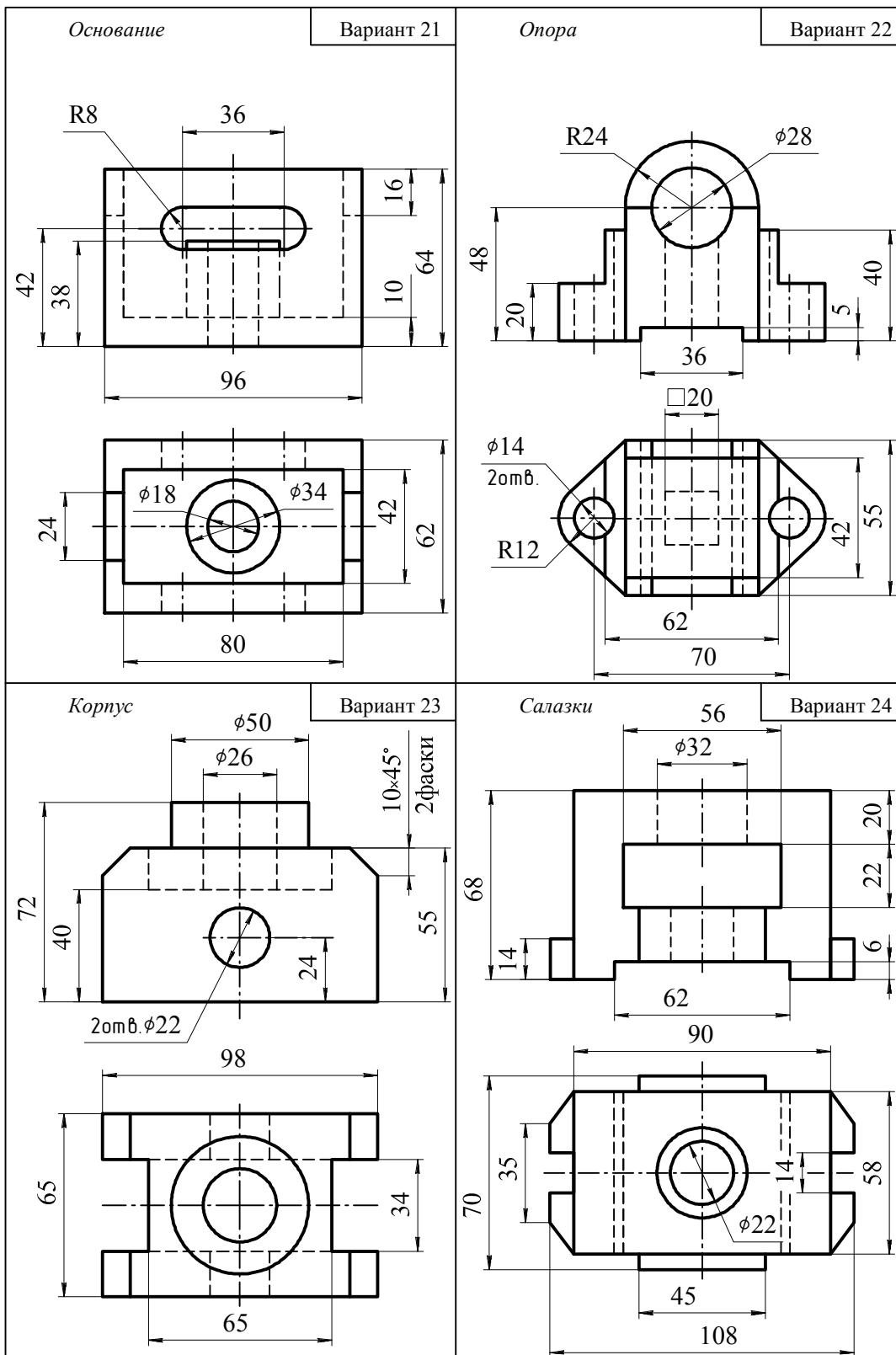
Опора

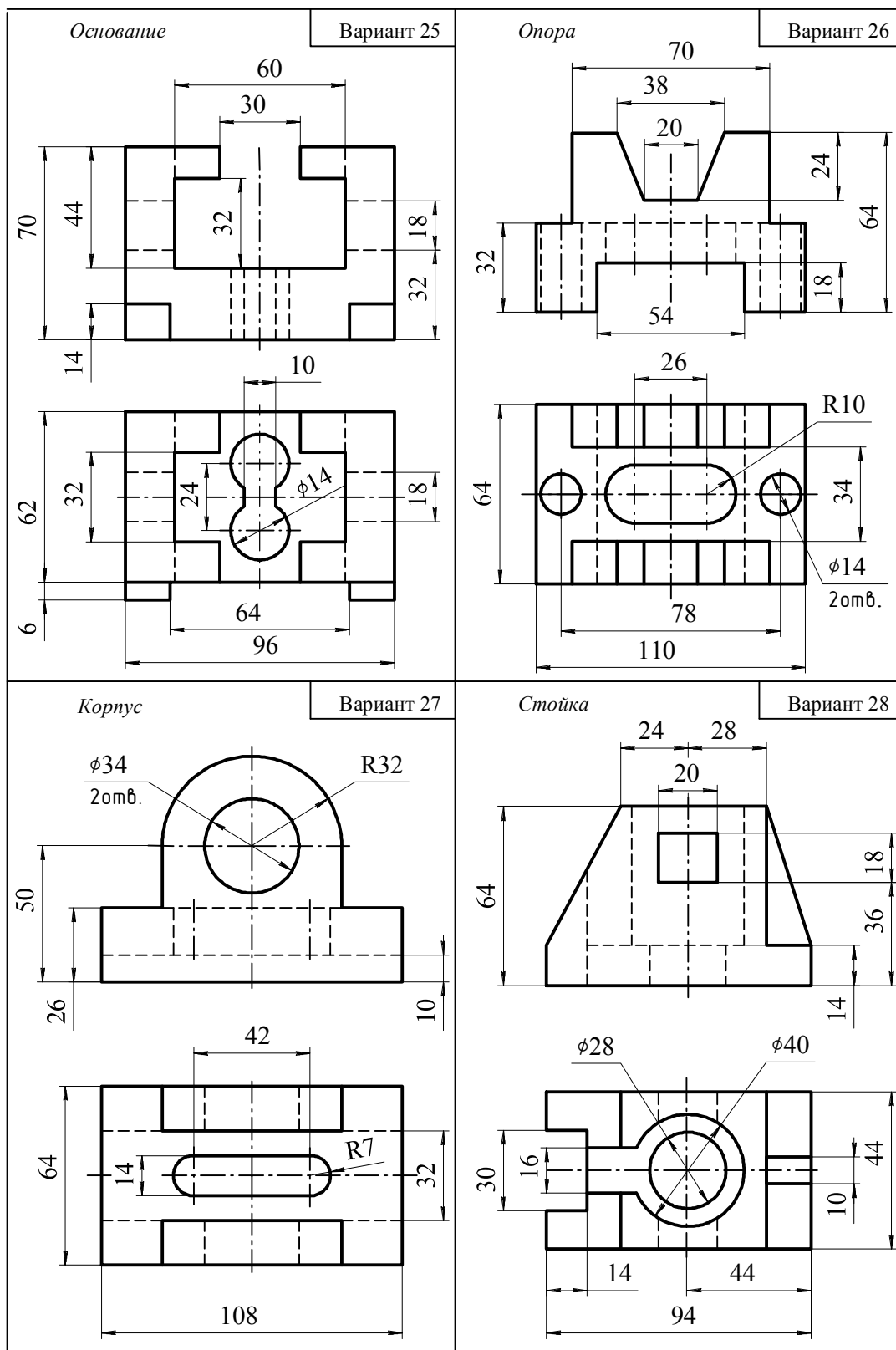
Вариант 12





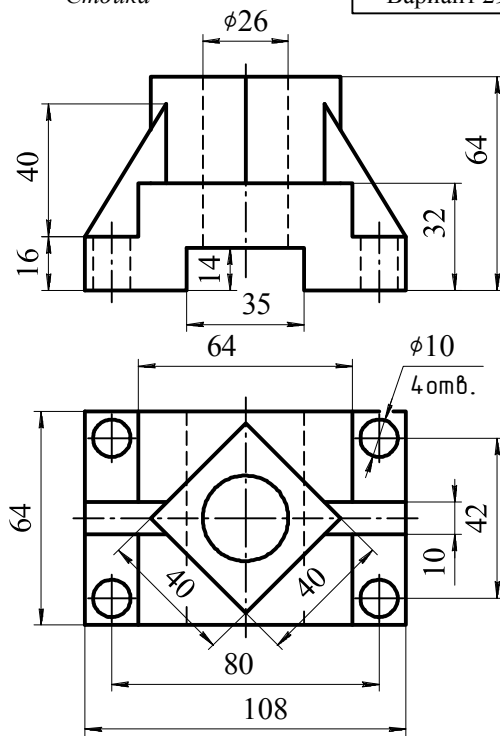






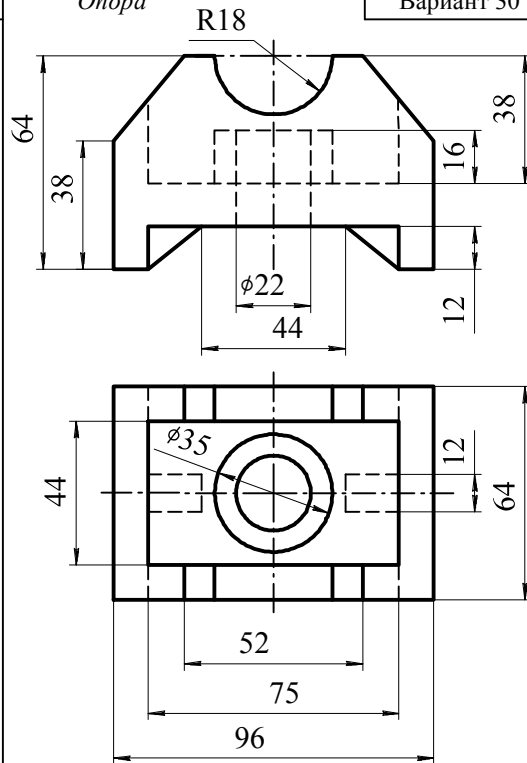
Стойка

Вариант 29



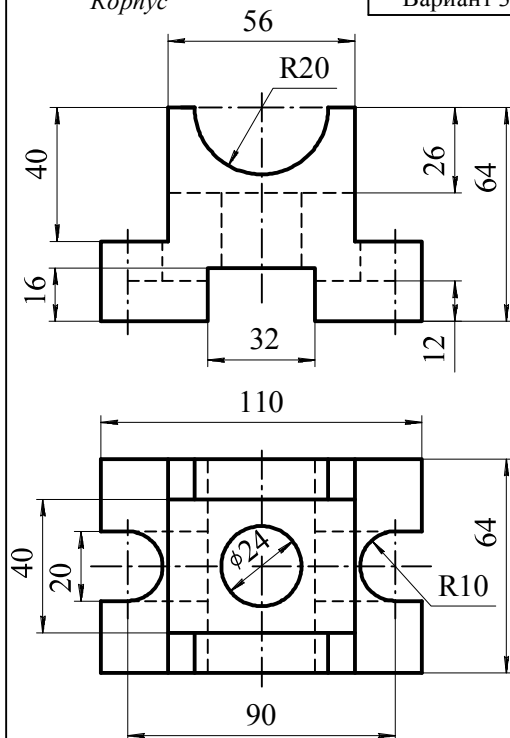
Опора

Вариант 30



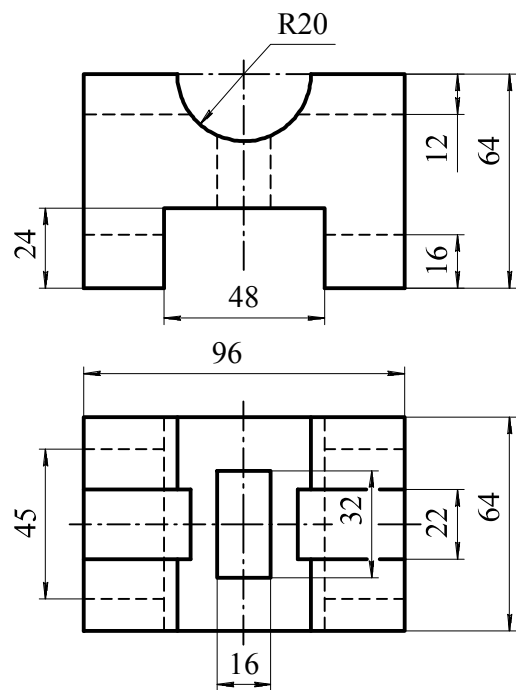
Корпус

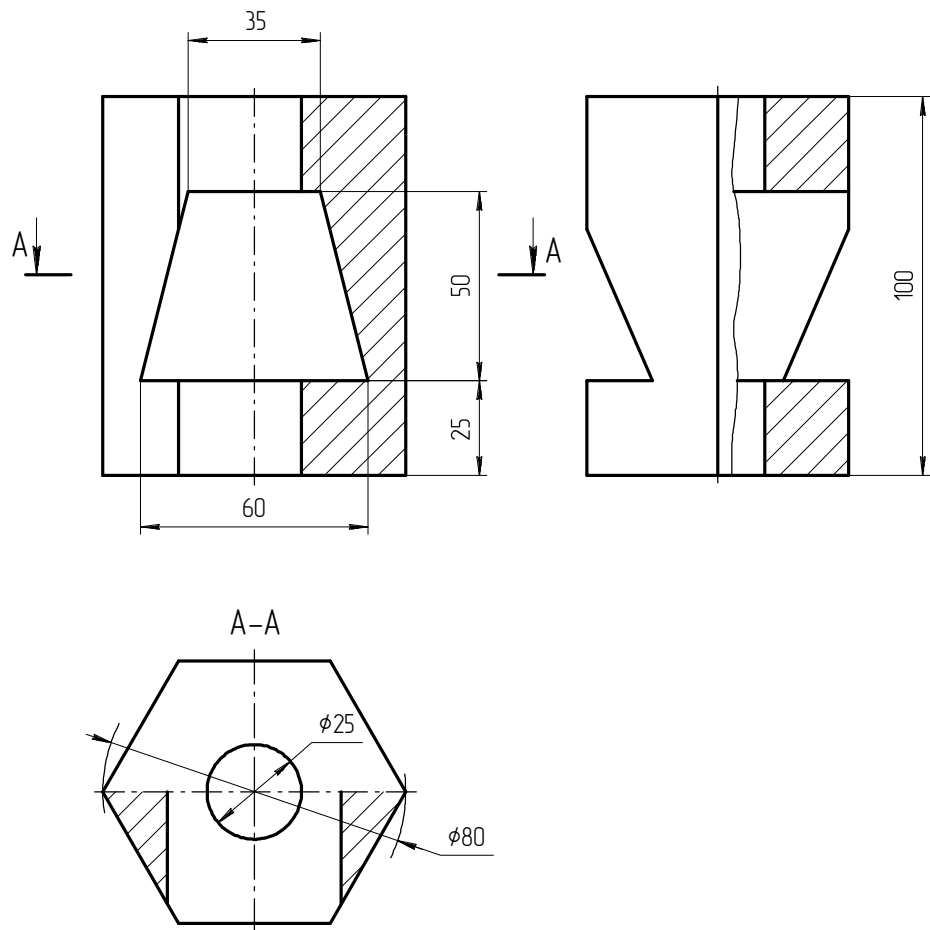
Вариант 31



Основание

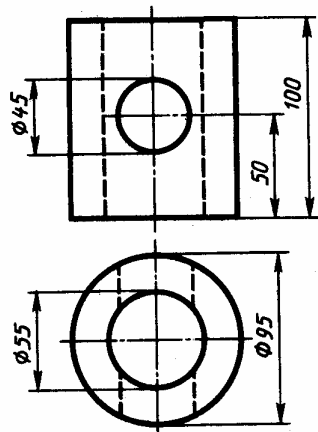
Вариант 32



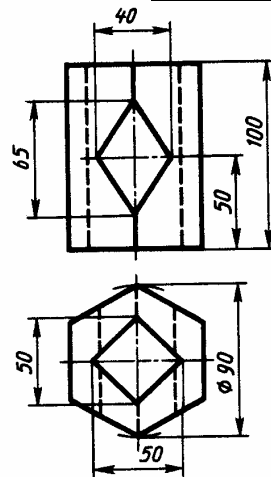


КНГ уГ.02.04.15.00.00					
Изм./Лист	№ докум.	Подпись	Дата	Призма	Лист
Разработ	Иванов				Масштаб
Проверил	Петров				1:1
Т.контр.					Лист
И.контр.				ПГУ, зр.03ТВ-1	
Утв.					

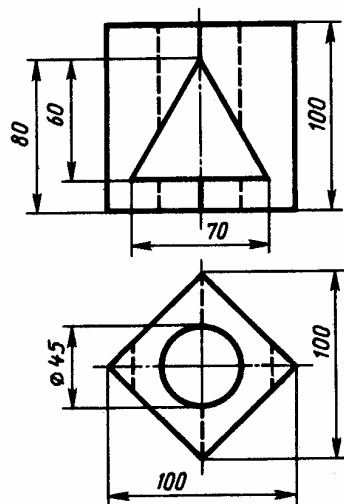
Вариант 1



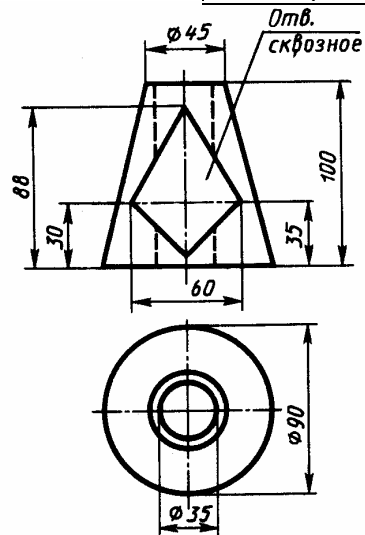
Вариант 2



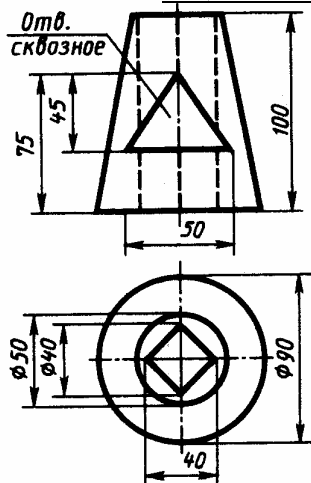
Вариант 3



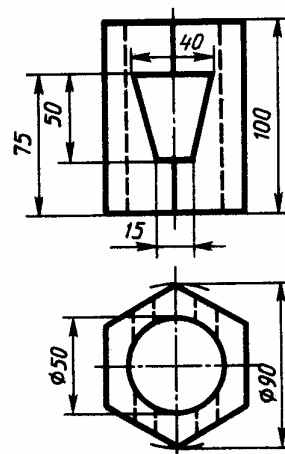
Вариант 4



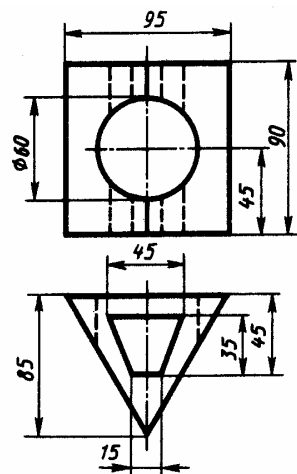
Вариант 5



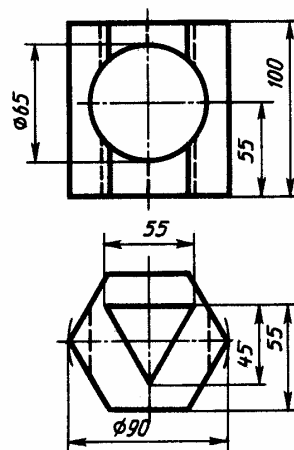
Вариант 6



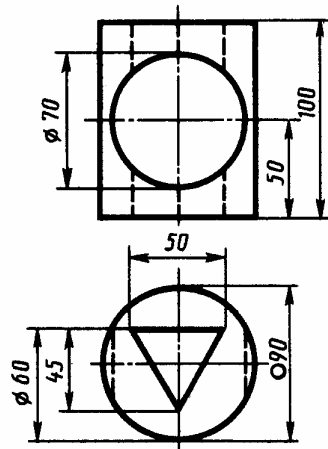
Вариант 7



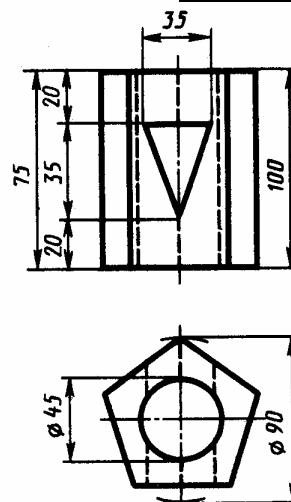
Вариант 8



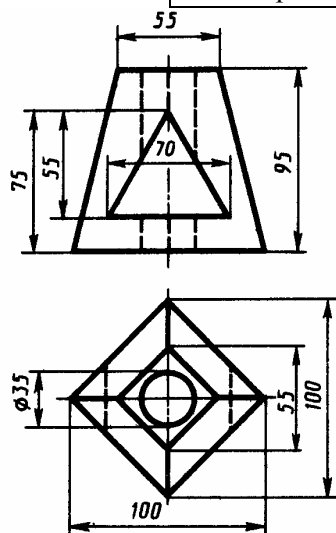
Вариант 9



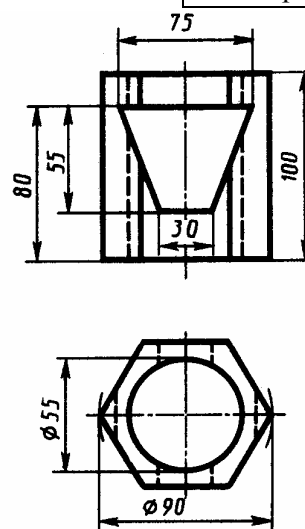
Вариант 10



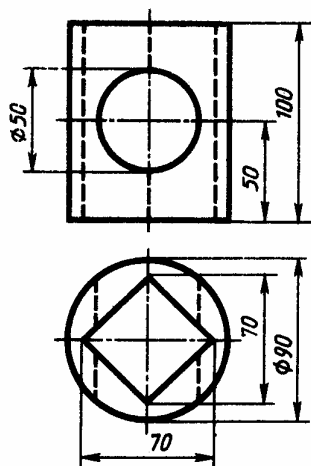
Вариант 11



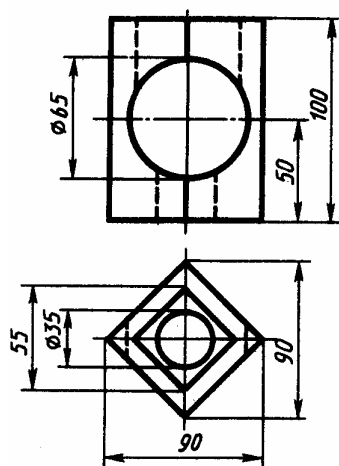
Вариант 12



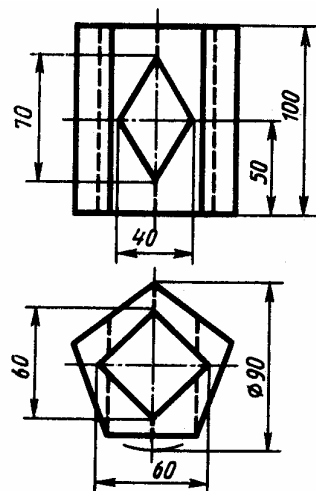
Вариант 13



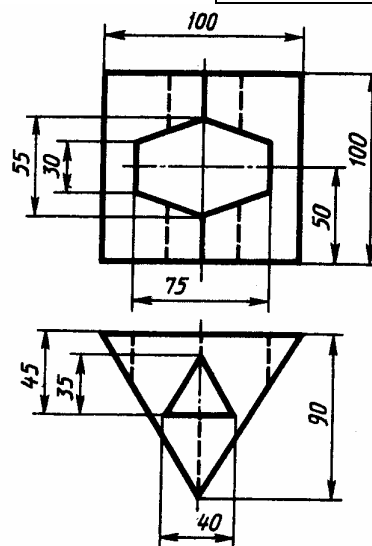
Вариант 14



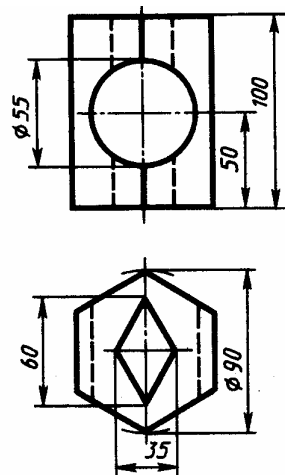
Вариант 15



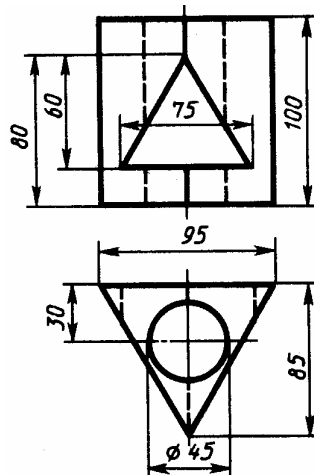
Вариант 16



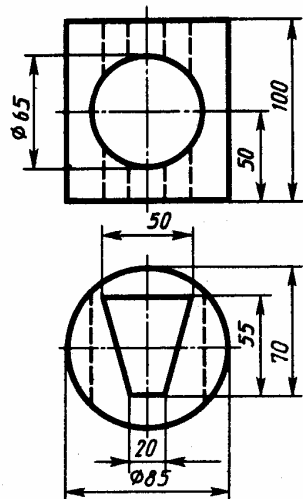
Вариант 17



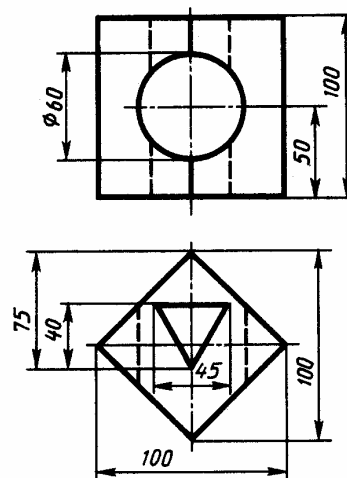
Вариант 18



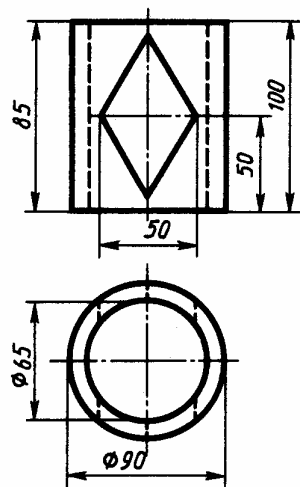
Вариант 19



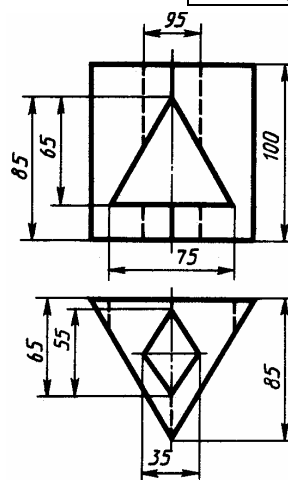
Вариант 20



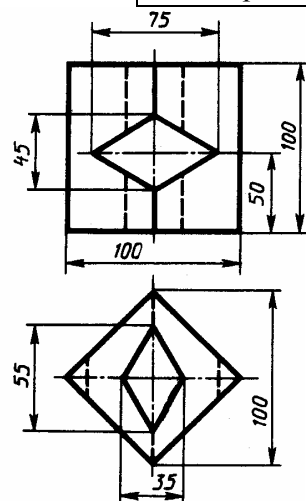
Вариант 21



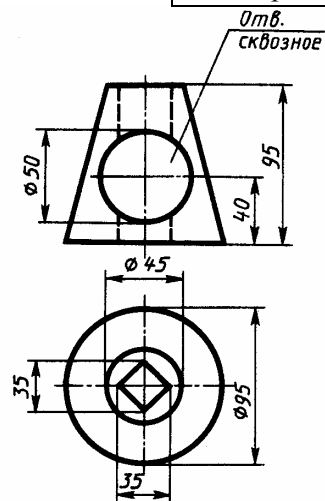
Вариант 22



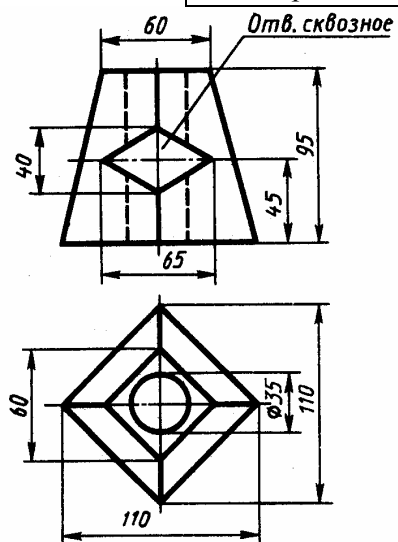
Вариант 23



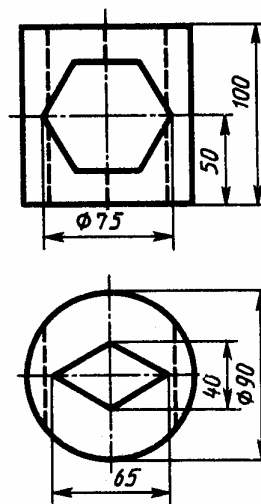
Вариант 24



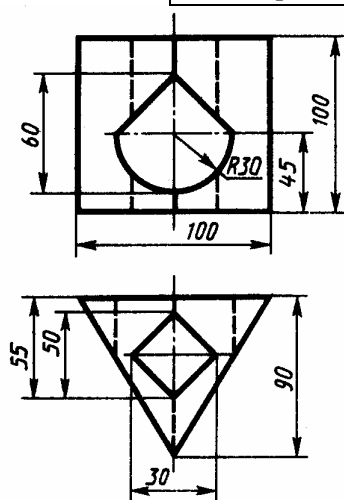
Вариант 25



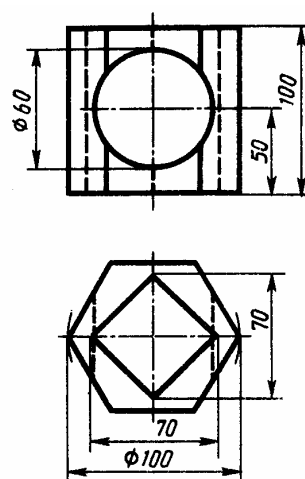
Вариант 26



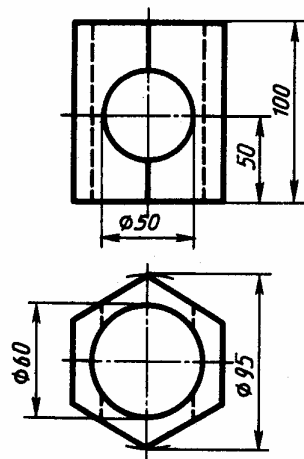
Вариант 27



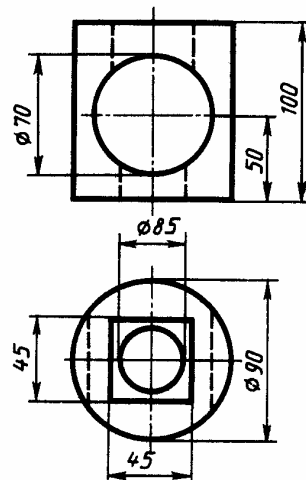
Вариант 28

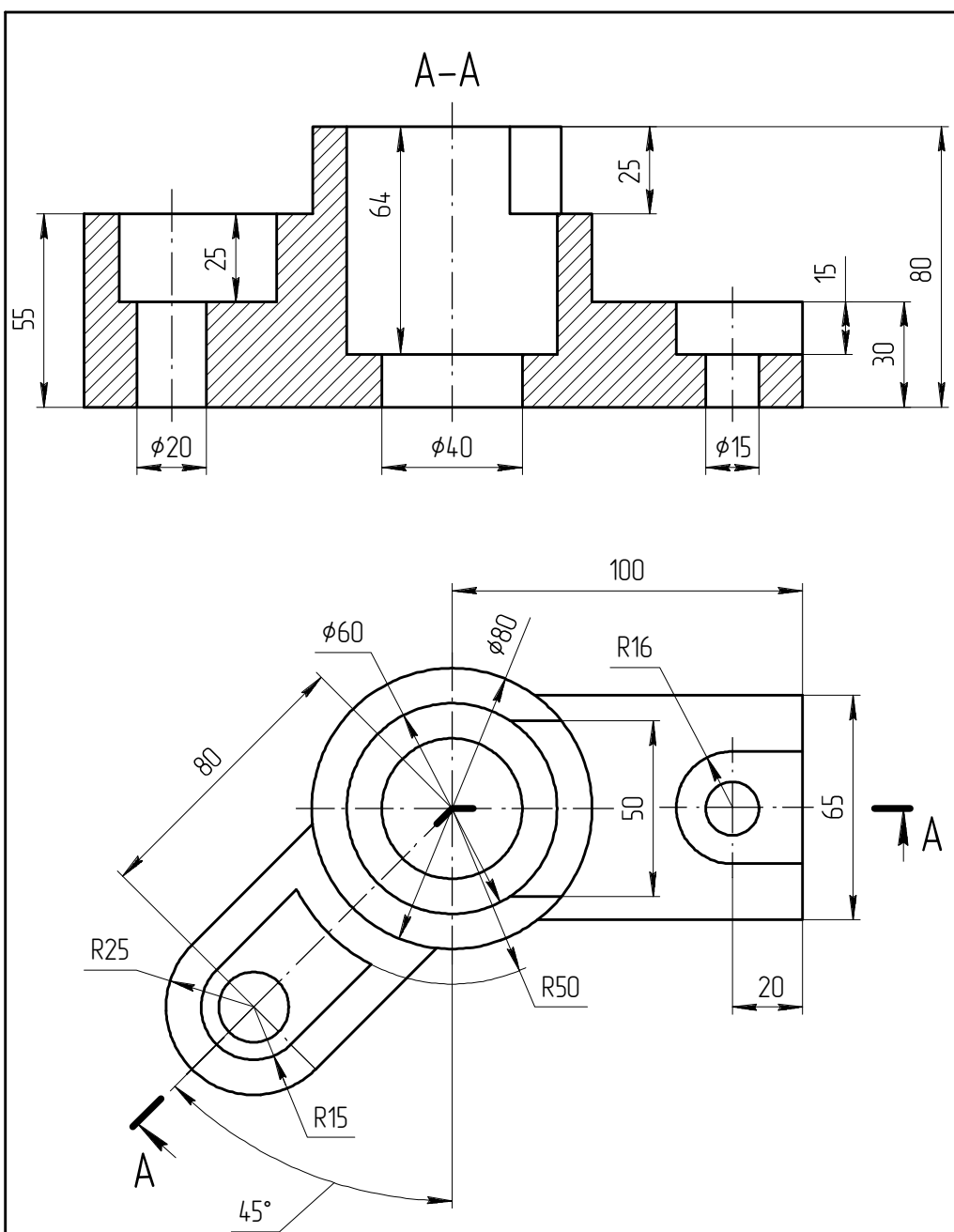


Вариант 29



Вариант 30



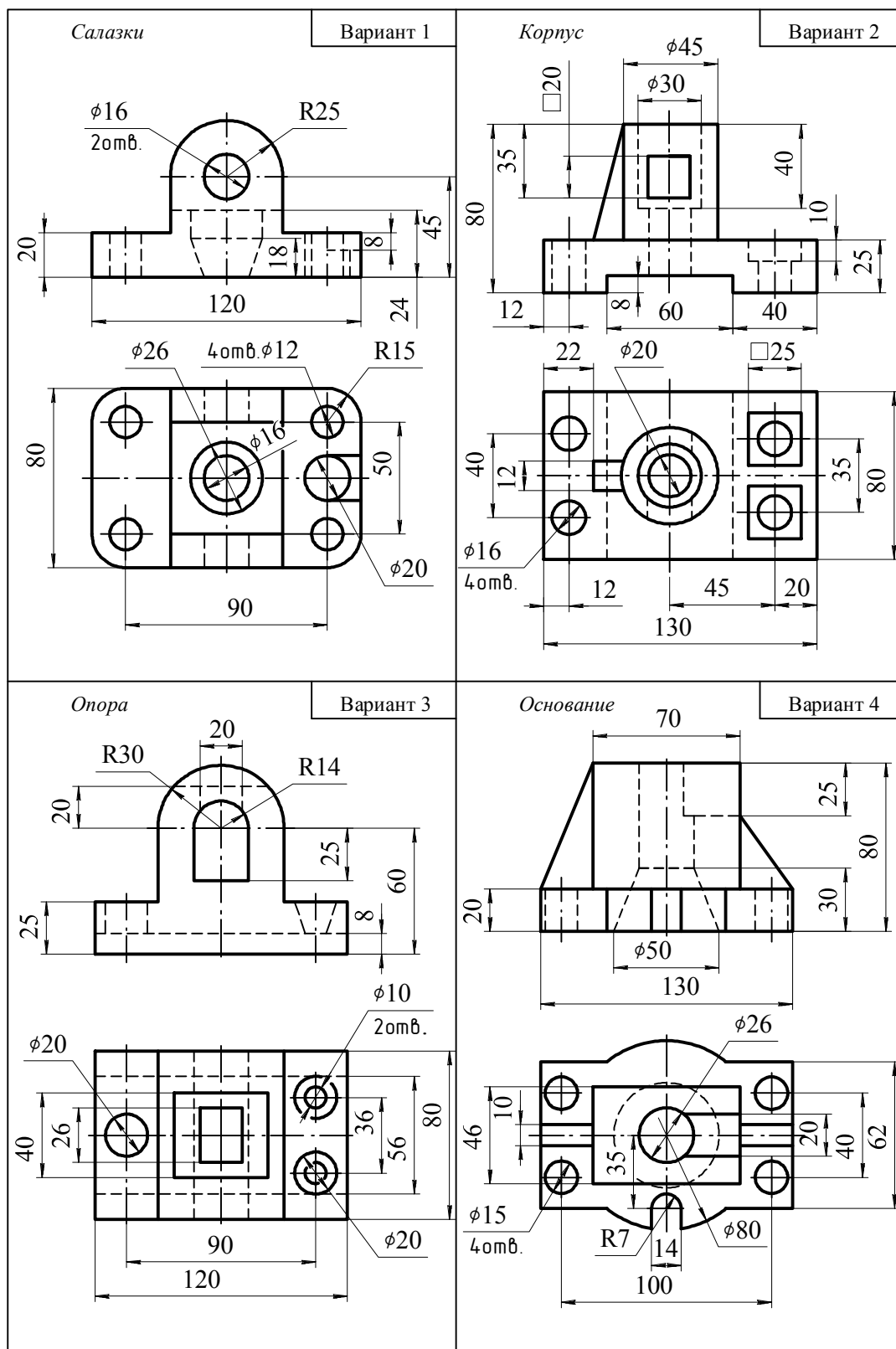


Изм.	Лист	№ документа	Подпись	Дата	
Разработ	Иванов				
Проверил	Петров				
Т. контр.					
Н. контр.					
Умб.					

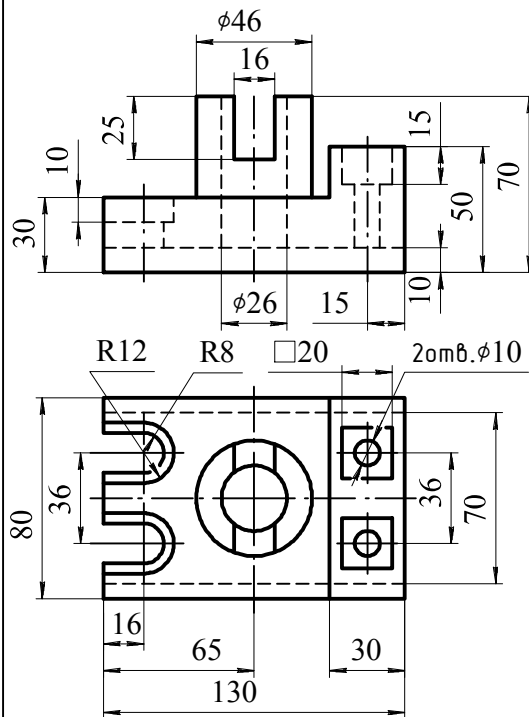
КНГ.УГ.02.05.15.00.00

Кронштейн

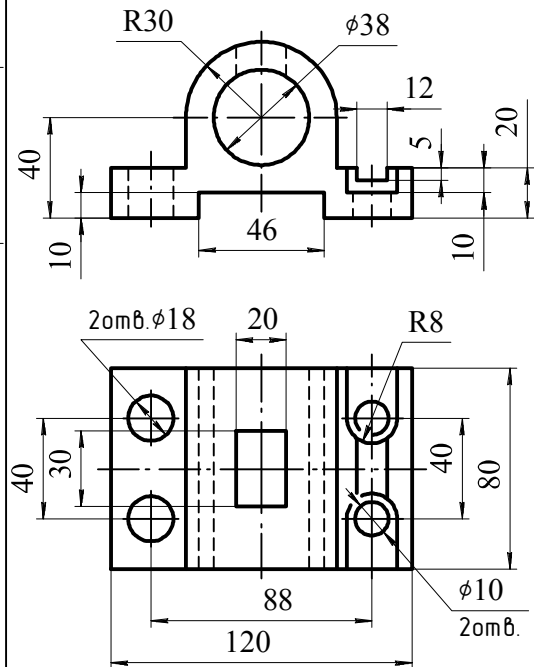
Лист	Масса	Масштаб
11		
Лист	Листов	
ПГУ, зр 04ТВ-1		



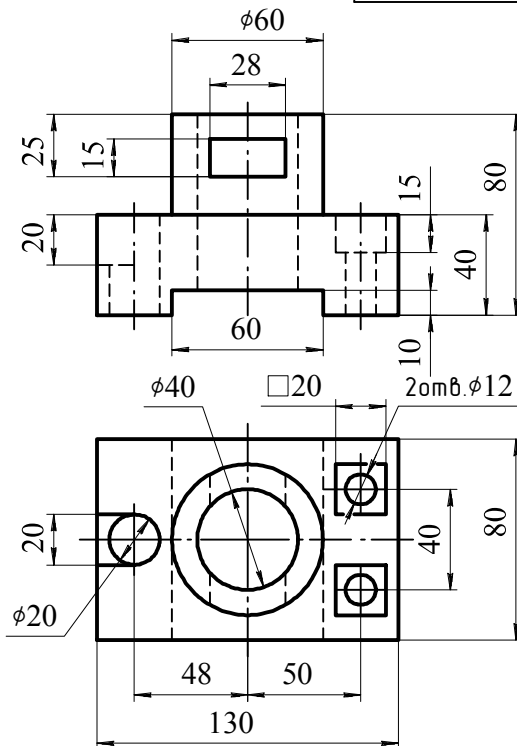
Вариант 5



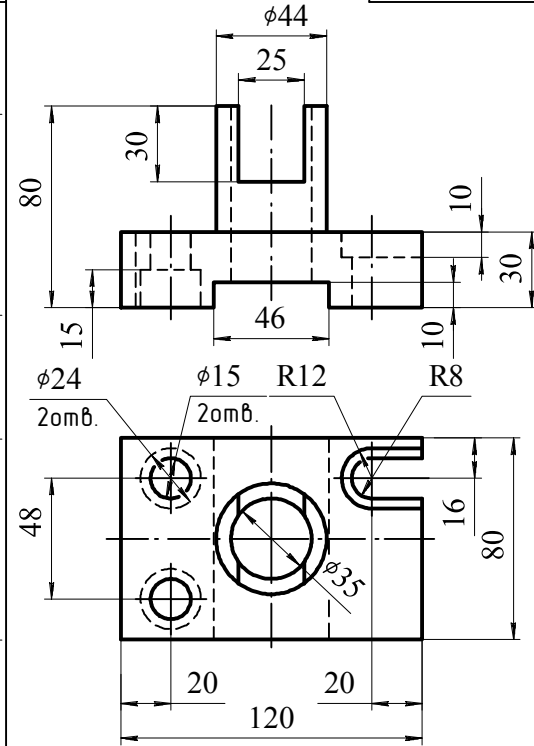
Вариант 6

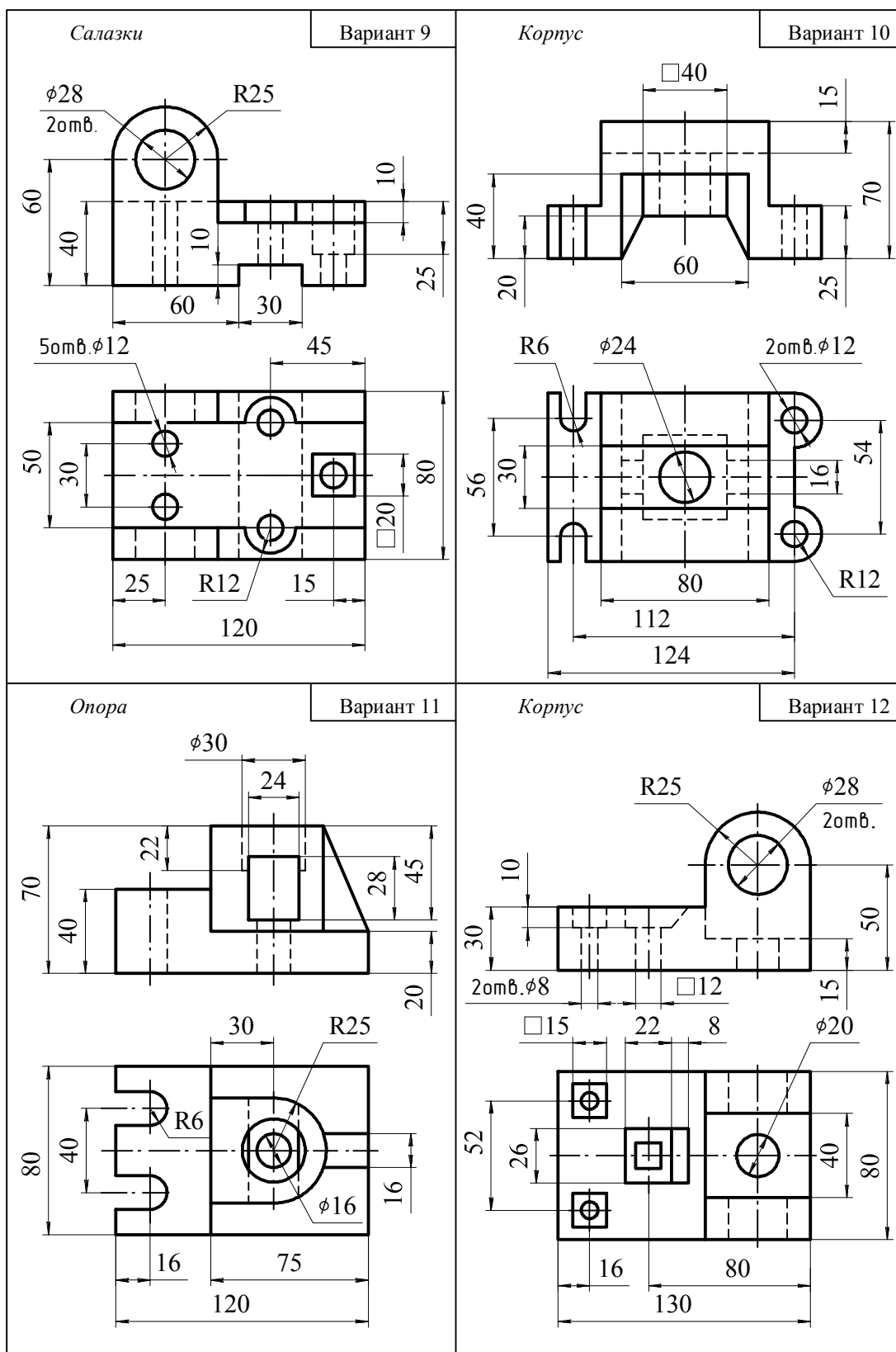


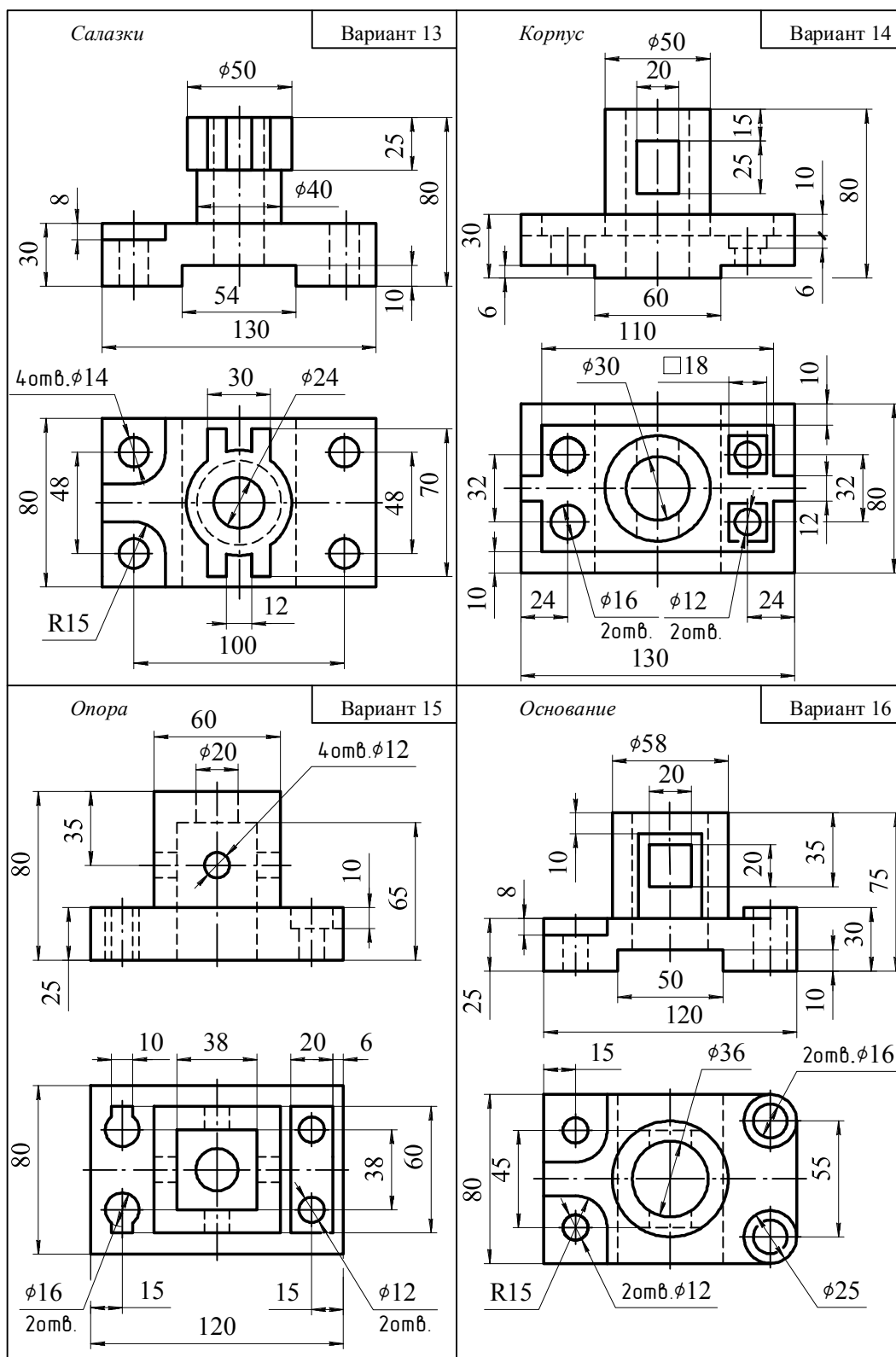
Вариант 7

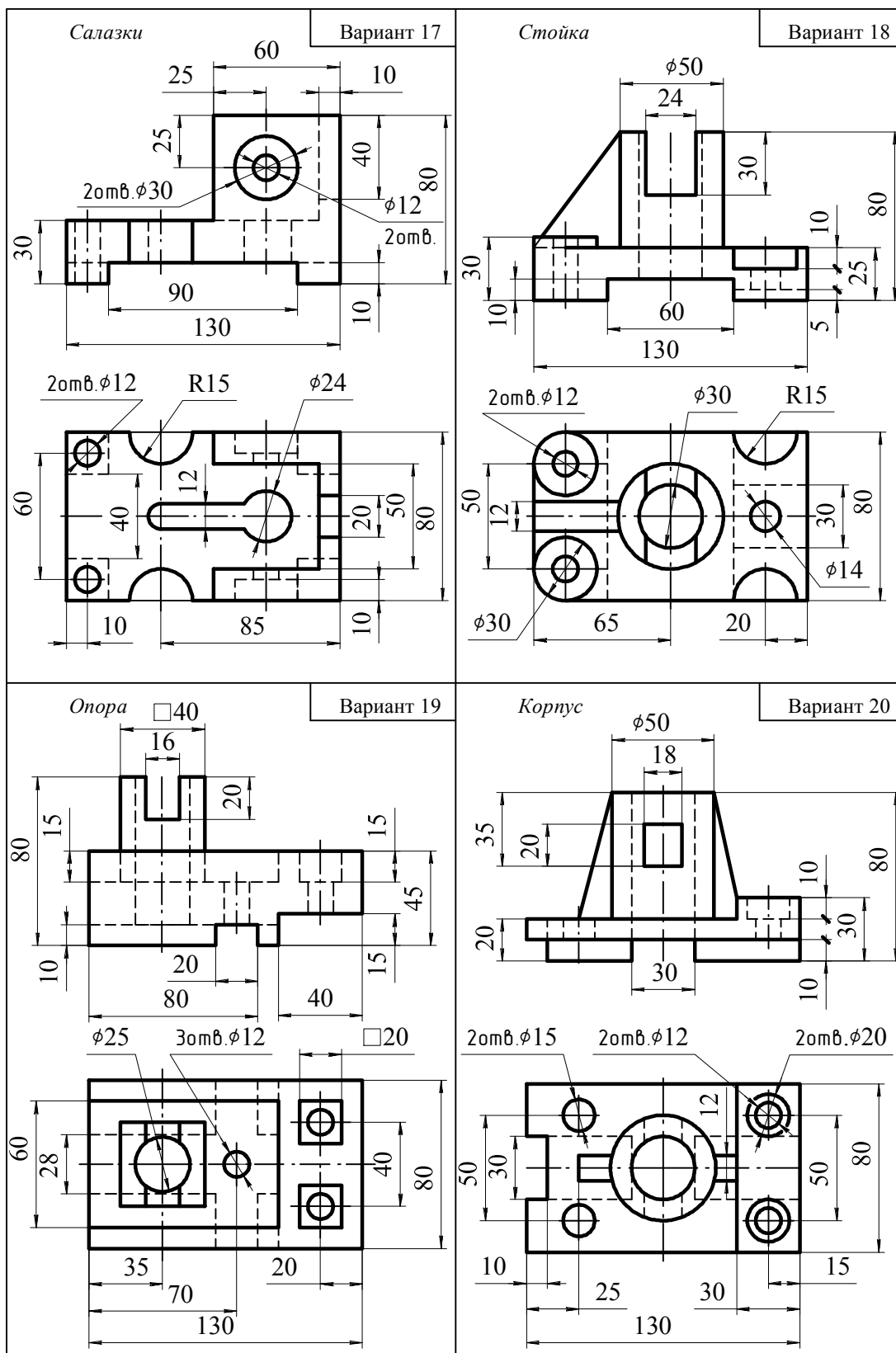


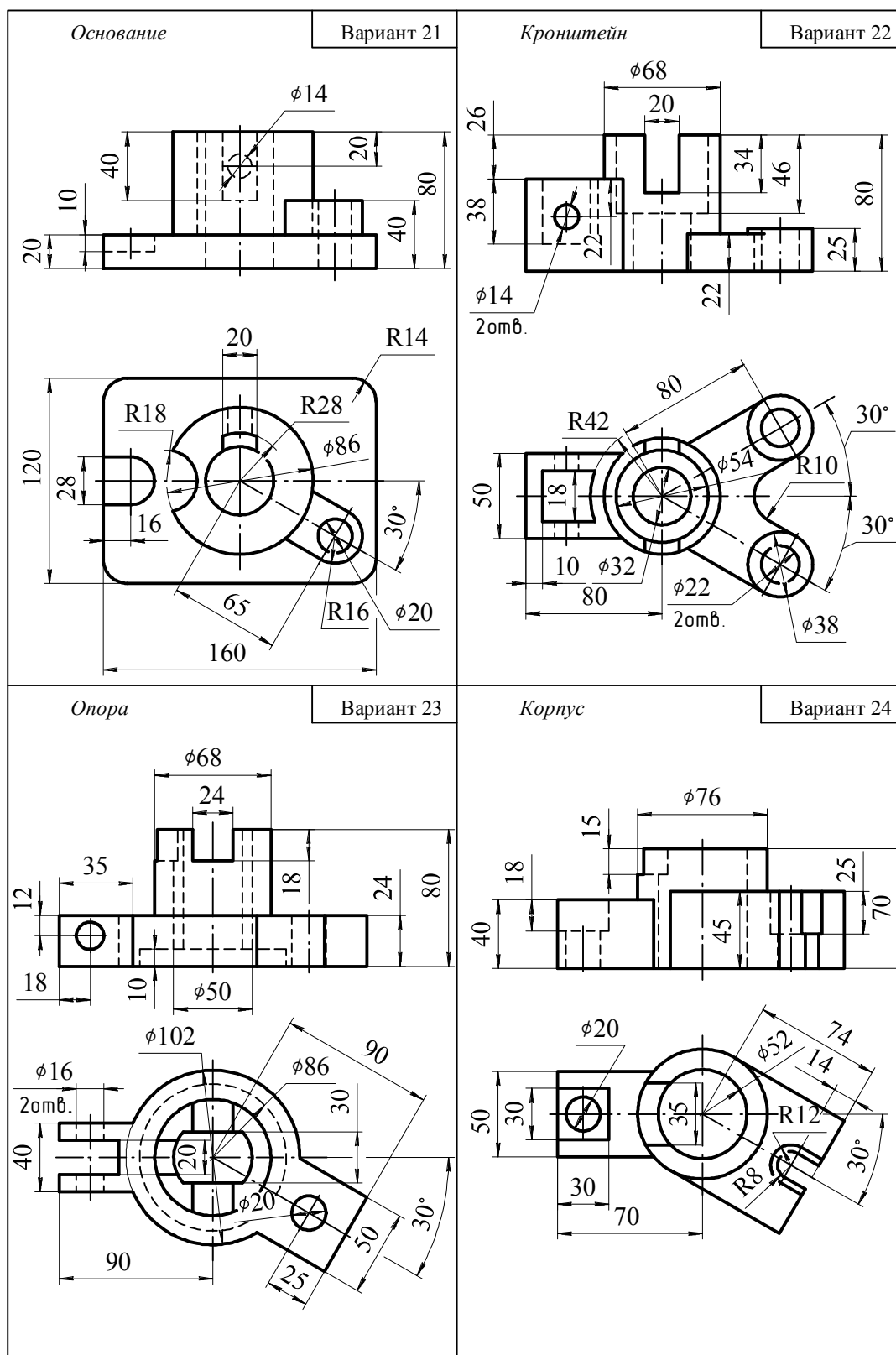
Вариант 8



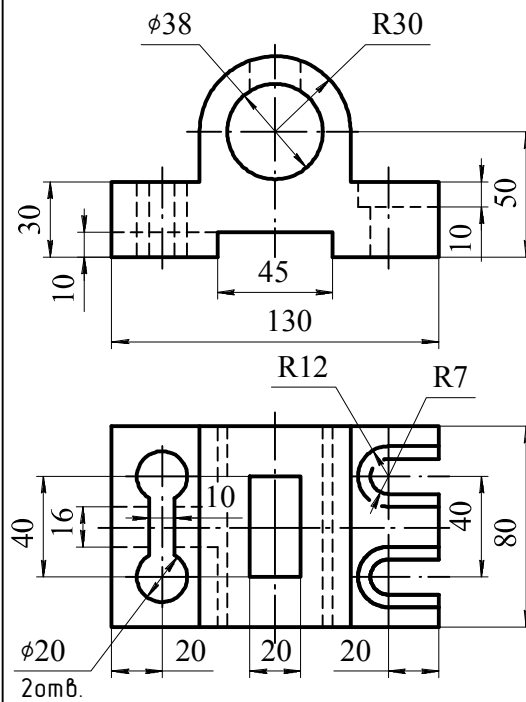




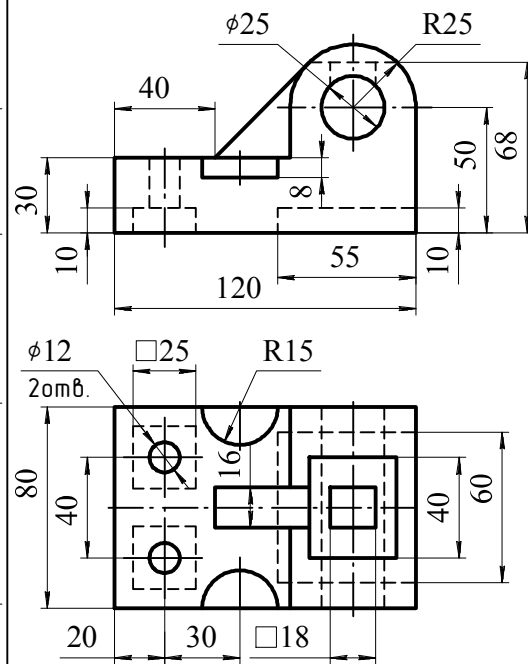




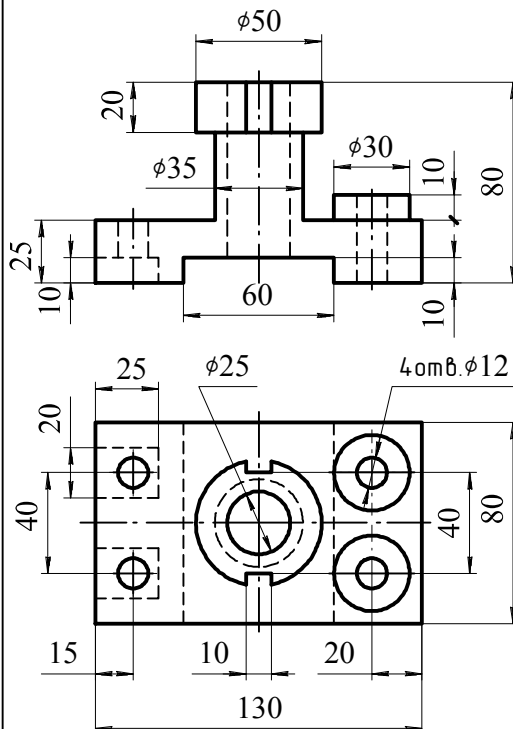
Вариант 25



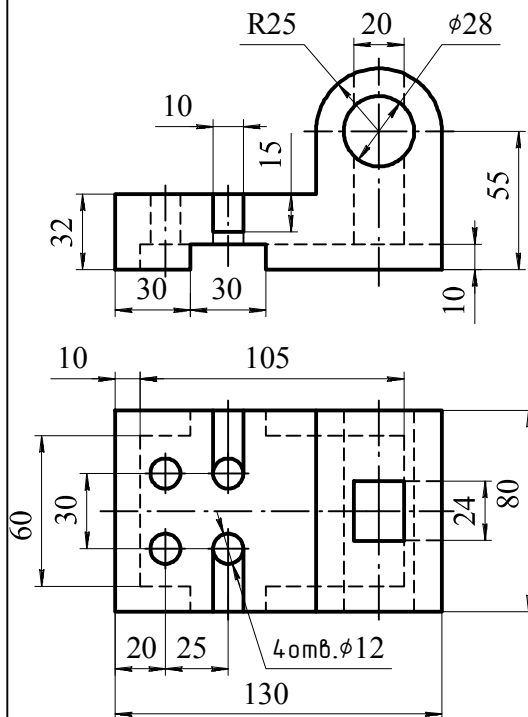
Вариант 26



Вариант 27

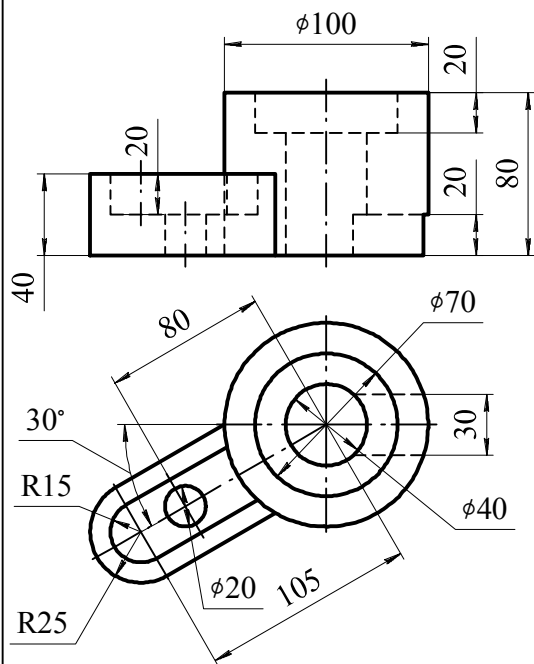


Вариант 28



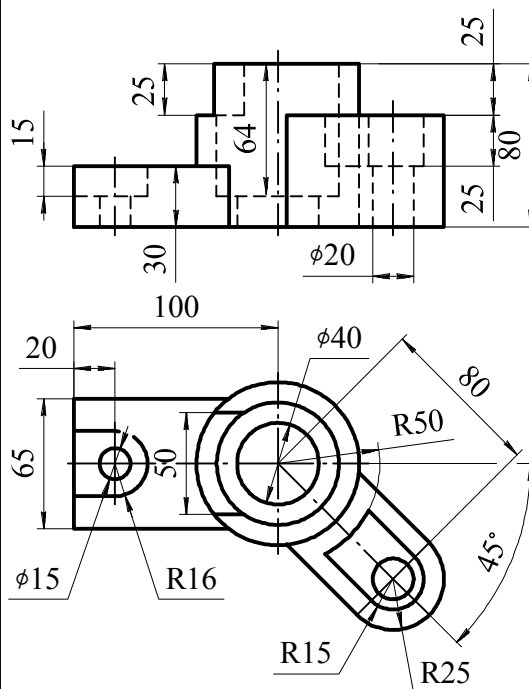
Салазки

Вариант 29



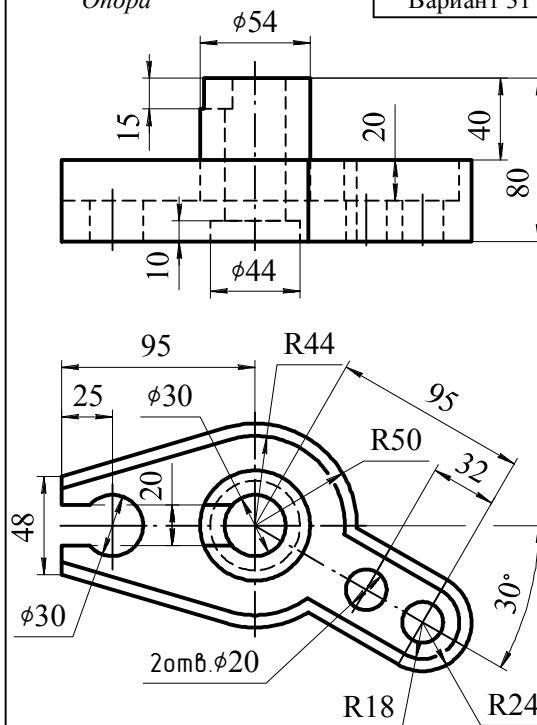
Кронштейн

Вариант 30



Опора

Вариант 31



Корпус

Вариант 32

